



Análise de usuário

Informações e visualização baseadas em fatos levam a melhores resultados

março de 2017

O quanto você entende seus usuários?

Você poderia responder a perguntas como estas?

Por que tanta cor está sendo impressa por departamentos que só precisam de preto e branco?

Impacto nos negócios: custo e sustentabilidade

Um usuário chave foi desligado. O que ele estava imprimindo recentemente?

Impacto nos negócios: segurança da informação

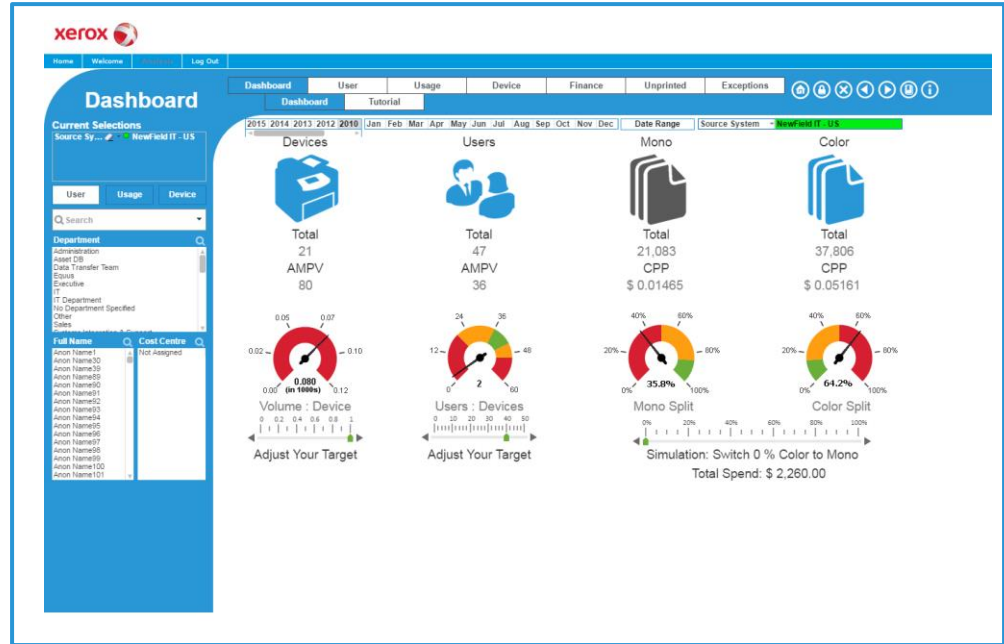
Quem está imprimindo fora do horário comercial, quando poucos funcionários estão trabalhando?

Impacto nos negócios: custo e segurança

Capture e visualize dados para obter melhores resultados

Impulsione a melhoria em:

- Sustentabilidade
- Segurança
- Produtividade



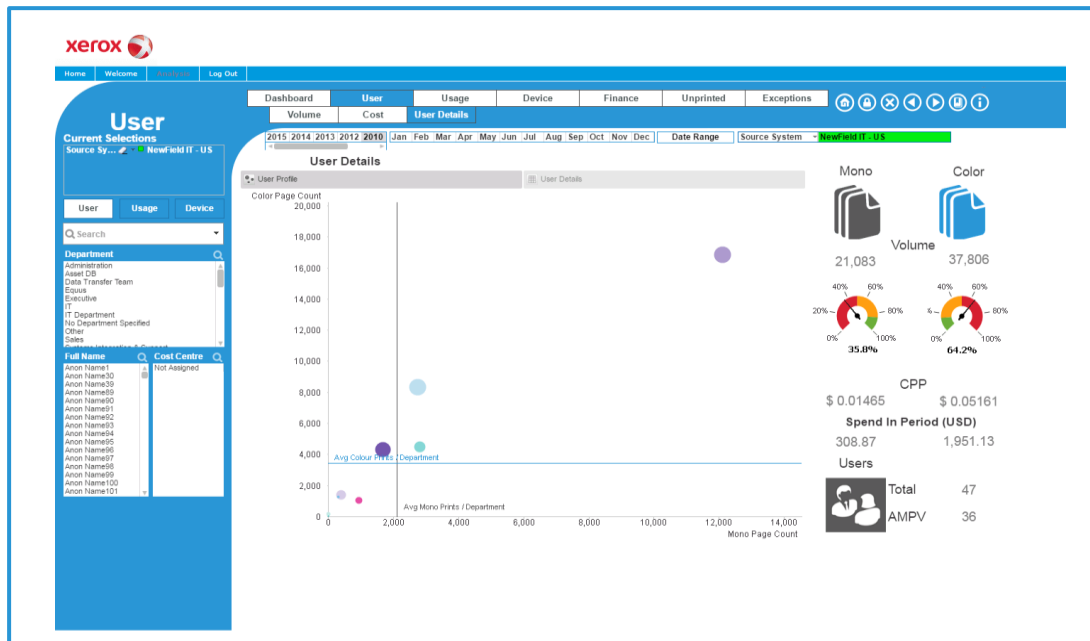
Entenda os usuários *por trás* da atividade do dispositivo e do documento. Tomando decisões com base em fatos.

O que você pode aprender com a Análise de usuário

Visualização dinâmica dos dados proporcionando novas formas de pensar:

Ver informações por:

- Usuário
- Departamento
- Aplicativo
- Tipo de documento
- Dispositivo
- Volumes



De dados para informações

Imprimir por usuários



A impressão é controlada e armazenada no banco de dados.

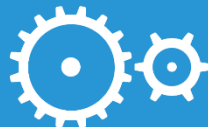
Extração e transmissão de dados



Os dados são extraídos.



Dados empacotados para transferência através de protocolo seguro para o servidor Xerox.



Os dados são transformados para a camada de apresentação.

Revisão e análise



Os dados são analisados e as informações são fornecidas pelo Gerente de entrega de serviços Xerox ou Parceiro de canal

O acompanhamento contínuo fornece informações sobre os comportamentos de impressão dos usuários.



- Obter recomendações específicas do dispositivo por pessoa, departamento e função.
- Identificar áreas de saída de muito papel e usuários.
- Identificar impressões não essenciais e os usuários responsáveis por elas.
- Entender os fatores de custo e as ineficiências.
- Ver o número de usuários e períodos de pico, identifique os dispositivos subutilizados.
- Acompanhar comportamentos que criam riscos de segurança.

Obter controle mais rígido do programa MPS, políticas de impressão e conformidade

- Promover a adoção da estratégia de MPS e políticas de impressão.
- Ajustar o software de monitoramento com faturamento de MPS.
- Focalizar comportamentos de saída que precisam de investigação.
- Identificar trabalhos de impressão fora da política.
- Identificar trabalhos a serem movidos para dispositivos mais apropriados.
- Monitorar a conformidade da saída de usuários específicos.





Saiba mais. Imprima menos.

- Entenda o uso do papel.
- Inicie uma análise de "papel incorreto".
- Tome medidas positivas para reduzir a impressão.
- Isole trabalhos de impressão evitáveis.
- Apoie metas de sustentabilidade.

Alocação rápida e precisa de custos

Atribua custos e valores de recarga MPS por:

- Aplicativo
- Departamento
- Site
- Usuário
- Período de faturamento

- Os dados de uso mostram o volume de saída e as tendências de custo por ano, mês, dia e hora do dia.
- Planejamento de picos de saída em vez de volumes médios.
- Exibição de documentos excluídos pelo sistema para mostrar a economia de se evitar impressões esquecidas.
- Transferência de cobrança ou relatório sobre a saída de documentos para dispositivos e serviços compartilhados.

Perguntas e próximas etapas

1. Quais perguntas você tem sobre o seu ambiente de impressão?
2. Como a saída de documentos afeta sua política de segurança?
3. Onde você deseja automatizar processos?
4. Discuta com o Gerente de entrega de serviços ou Parceiro de canal como a Análise do usuário suporta o gerenciamento proativo do seu ambiente de documentos.
5. Confirme se você atende aos requisitos para o serviço.
 - O rastreamento de trabalhos está ativado?
 - A comunicação de saída do seu ambiente de TI é permitida?



