

Comprendre le coût total d'exploitation d'une presse jet d'encre



Votre guide pour découvrir les frais dissimulés et éviter
de mauvaises surprises



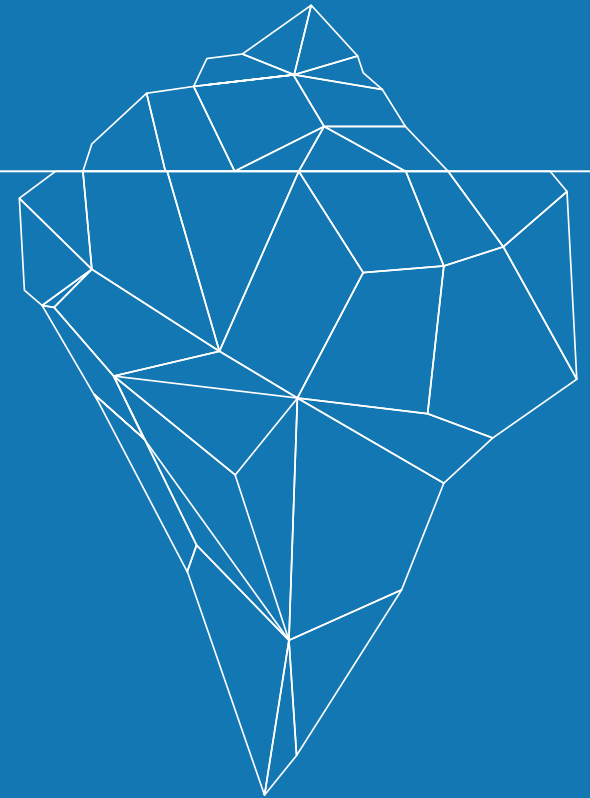
Démarrer par le commencement



Vous cherchez à investir dans une presse numérique jet d'encre, mais vous ne savez pas par où commencer ? Notre guide d'informations détaillées précise tout ce que vous devez savoir pour acheter une presse jet d'encre pour votre entreprise. De plus, notre **aide-mémoire que vous pouvez imprimer** vous donnera les questions précises que vous voudrez poser aux fournisseurs avant d'acheter.

Avec tout achat d'importance, rechercher du matériel en ligne et poser les bonnes questions aux commerciaux est la première étape pour savoir ce dont vous avez besoin pour prendre une décision avisée. Si vous avez décidé d'acheter une presse jet d'encre de marque Xerox ou autre, notre guide vous permet de comprendre les avantages et les inconvénients de chaque option de presse jet d'encre, ainsi que le coût total d'exploitation de votre ensemble d'applications.

Il y a de nombreux coûts associés au fait de posséder une presse jet d'encre et de la faire fonctionner, et les fabricants ne présentent pas toujours les coûts cachés associés à l'achat. Ce guide vous permet de décoder leurs propositions, de poser les bonnes questions et de ne pas être induit en erreur avec la tarification malhonnête et les frais surprises.

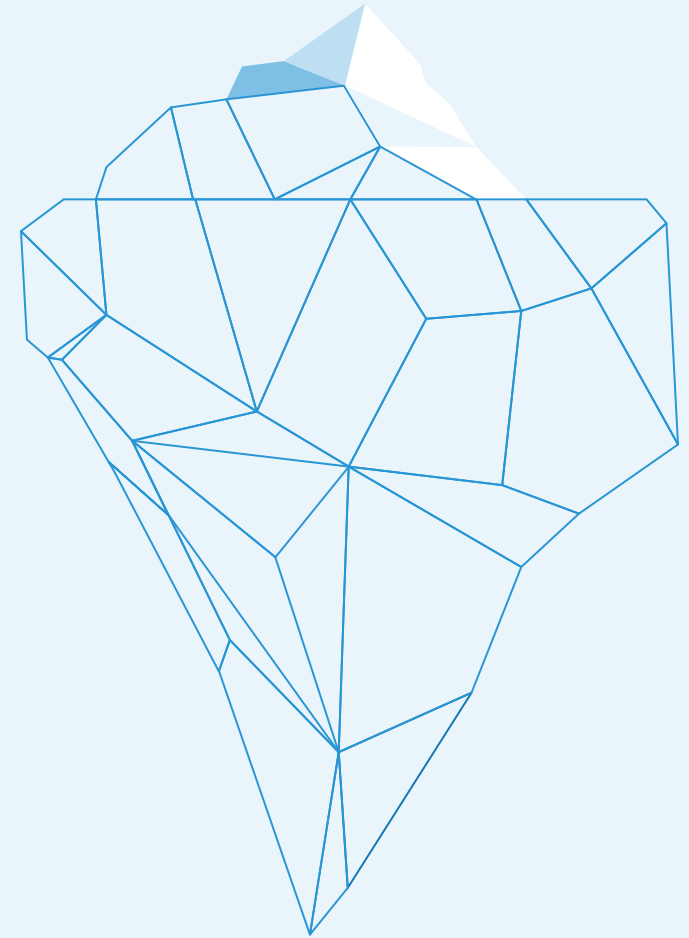


Coûts d'équipement en capital

Comme vous le savez, une fois que vous avez décidé d'acheter ou de louer votre presse jet d'encre, les coûts de propriété et d'exploitation mensuels sont inévitables. Par exemple, le matériel, les logiciels, la mémoire ou les fonctions spéciales peuvent être source de frais supplémentaires. En outre, les coûts cachés peuvent être masqués dans les contrats de location, les escalades de prix annuelles et les implications potentielles sur le plan fiscal.

QUELLES QUESTIONS POSER ?

Faut-il de la mémoire ou des fonctionnalités supplémentaires pour exécuter mes travaux à la vitesse promise ?



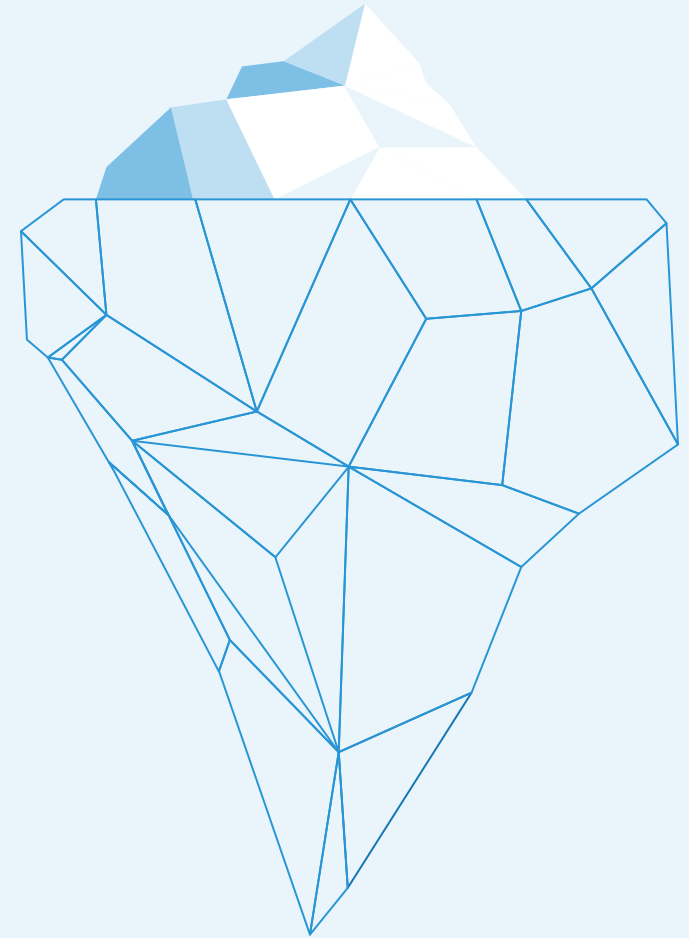
Contrats de service

QUELLES QUESTIONS POSER ?

Quelles sont les implications de l'utilisation de papier pour un support qui ne figure pas sur la liste approuvée par le fournisseur ?

Quel est l'accord de base ? Quel est le tarif de base ? Y a-t-il des frais supplémentaires à la page ? Qu'est-ce que les critères lors du remplacement des têtes d'impression ? Que se passe-t-il si l'équipement tombe en panne ?

Les contrats de service peuvent être déroutants. Si vous ne les comprenez pas totalement et ne posez pas les bonnes questions, des coûts supplémentaires peuvent apparaître après la signature du contrat. Les questions telles que l'installation et la formation, l'utilisation de papier approuvé ou non, les têtes d'impression, ainsi que d'autres frais pour les logiciels tiers ne sont que quelques-uns des frais qu'il vous faut démasquer.

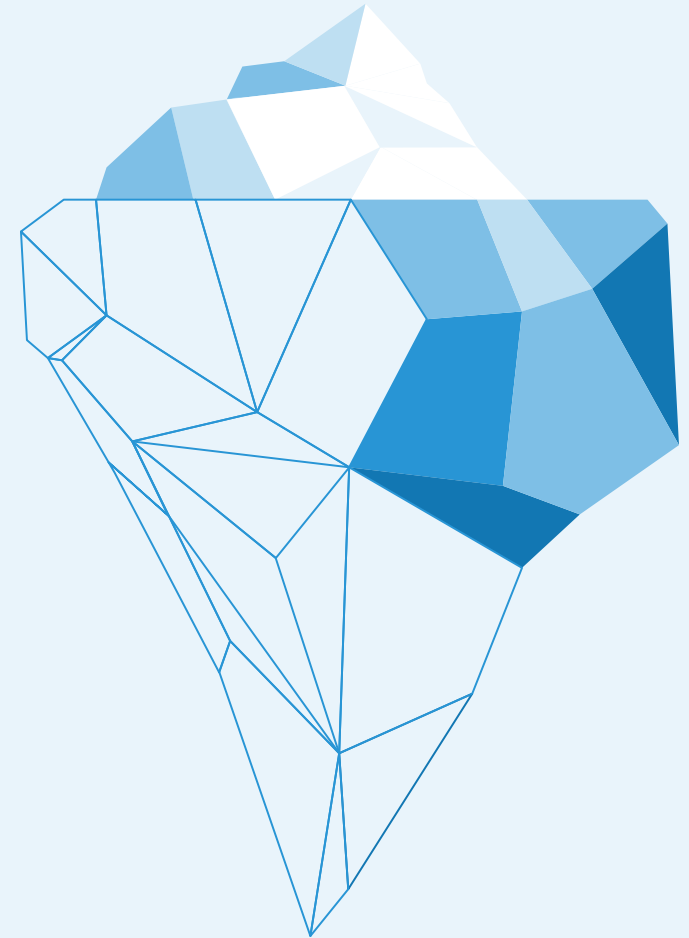


Coûts variables

Savez-vous comment vos compteurs de facturation procèdent aux calculs ? Les systèmes et les fabricants les mesurent différemment. Du format global aux feuilles gaspillées, de l'impression recto à l'impression recto-verso à la couleur ou au monochrome, ces préoccupations peuvent propulser le coût de propriété et d'exploitation d'une presse jet d'encre. Il est important d'avoir cette conversation afin de choisir la bonne presse pour votre entreprise.

QUELLES QUESTIONS POSER ?

Y a-t-il des frais supplémentaires pour les feuilles gaspillées et sont-elles incluses dans l'estimation ?



Consommables

Toutes les presses ne se ressemblent pas. C'est au niveau des consommables exigés pour faire fonctionner et entretenir le système que l'on voit le plus de différences, par exemple l'encre. Combien d'encre est consommée lors de l'impression de vos travaux ? Le nombre total de fournitures peut augmenter considérablement votre coût, qu'ils soient inclus dans les frais de service ou achetés séparément.

Demandez à votre fournisseur des échantillons de réception produits sur une presse jet d'encre avec divers niveaux de qualité d'image, tailles de gouttes d'encre et résolutions. Cela vous permettra de comprendre le coût exigé pour maintenir la qualité de l'image requise pour votre entreprise et vos clients.

QUELLES QUESTIONS POSER ?

Les consommables (encre) sont-ils inclus dans la proposition et avec quelle unité de mesure sont-ils calculés ?

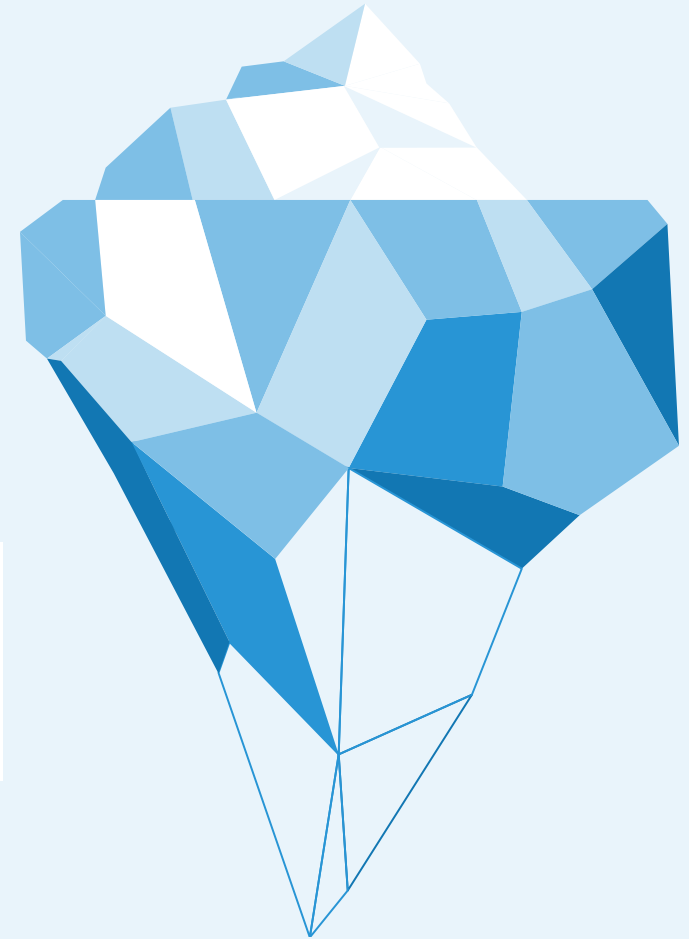


Substrats

En d'autres termes, le **papier**. Souvent appelée la 5e couleur dans le monde des presses jet d'encre numériques, le type de papier compte quand il s'agit d'imprimer le produit final. Il est important de comprendre des facteurs tels que le support pré-traité ou le papier spécialisé et la façon dont ils affectent la consommation d'encre et la production avant d'acheter votre presse jet d'encre. Testez autant d'échantillons que le fournisseur le permet. En outre, considérez les éventuels frais supplémentaires pour les feuilles gaspillées ou si cela est pris en compte dans l'estimation.

QUELLES QUESTIONS POSER ?

Quel est le coût du papier nécessaire pour obtenir la qualité image/couleur désirée ?

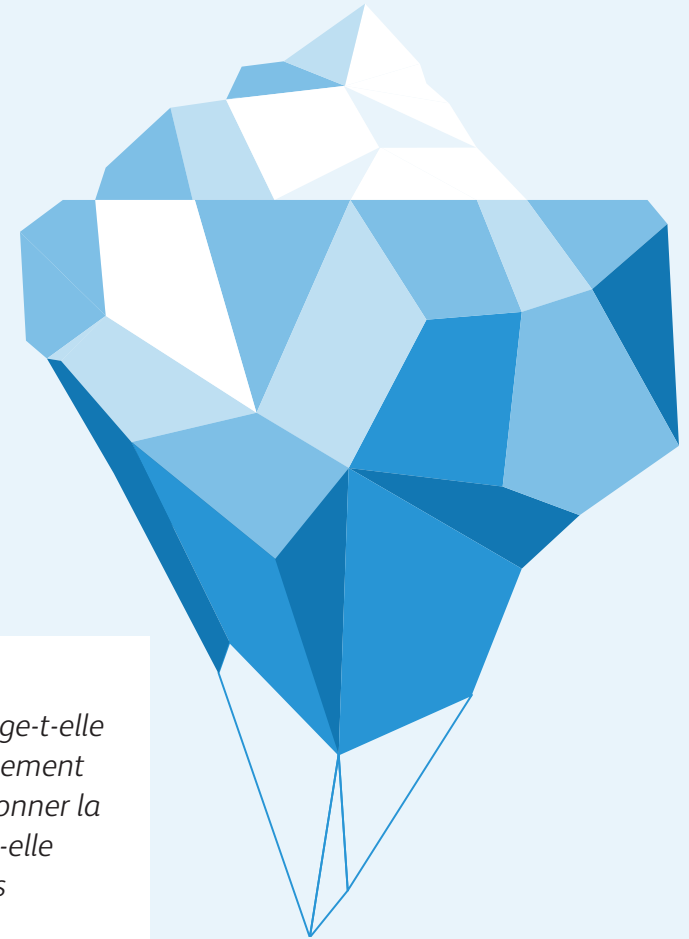


Coûts en termes d'opérateur

Comme avec une nouvelle voiture, une fois que vous avez acheté votre presse jet d'encre, il est important de la nettoyer et de l'entretenir pour en garantir le bon fonctionnement pour aussi longtemps que possible. Décidez si un membre ou plusieurs membres de votre personnel seront formés à cette tâche, ou si un opérateur de maintenance est exigé. Quelle que soit l'option, vous aurez des frais supplémentaires.

QUELLES QUESTIONS POSER ?

La presse jet d'encre proposée exige-t-elle du personnel expérimenté spécialement qualifié et formé pour faire fonctionner la presse, ou mon organisation peut-elle partager des ressources en termes d'opérateurs pour l'ensemble des technologies ?



Coûts de préparation du site/installation

Maintenant que vous avez vu des tirages d'échantillons sur les papiers que vous aimez, et éliminé plusieurs fournisseurs d'après le coût total de possession, il est temps de prendre votre décision finale.

Envisagez l'installation électrique et la consommation d'énergie et si oui ou non l'installation de votre presse numérique jet d'encre exigera des modifications d'infrastructure pour votre bâtiment. Par exemple, la presse jet d'encre peut exiger une aération, de l'air comprimé, des conduites d'eau pour pouvoir fonctionner.

QUELLES QUESTIONS POSER ?

Quel sera le coût d'installation ?



Considérations en termes de production

Une fois le coût total de propriété calculé, étudiez les éventuelles réserves qui pourraient influencer sur la productivité et le coût global. Par exemple, la vitesse d'impression, le délai de production, les programmes d'entretien et les coûts d'énergie sont autant de facteurs qui peuvent vous coûter temps et argent.



QUELLES QUESTIONS POSER ?

Combien de temps faut-il pour l'entretien de la machine et à quelle fréquence cela est-il nécessaire ?

Prêt à démarrer votre recherche de presse jet d'encre ?

Vous avez les informations de base et les principales considérations qui viennent avec l'achat d'une presse jet d'encre. À vous de réfléchir... Mais nous avons préparé une liste de vérification pratique avec les questions importantes à poser à vos fournisseurs. C'est un peu comme un aide-mémoire. Maintenant, vous disposez des bonnes informations pour choisir la bonne presse jet d'encre pour votre entreprise.

Téléchargez notre liste maintenant.



Nous contacter

Si vous êtes prêt à discuter de la façon dont une presse jet d'encre de production peut aider votre organisation, nous sommes là pour vous aider. Nos spécialistes formés pour le jet d'encre travailleront avec vous pour trouver la bonne presse jet d'encre pour votre entreprise. Nous pouvons également vous guider en préparant une proposition complètement transparente pour mieux comprendre tout ce que vous devez envisager. Aucune surprise en cours de route. Contactez-nous à tout moment !

Nous contacter



Presse jet d'encre :

Liste de vérification du coût total d'exploitation

Ces questions ont pour but de guider votre recherche de presse jet d'encre pour votre entreprise.

COÛTS D'ÉQUIPEMENT EN CAPITAL

- Quels matériels l'estimation contient-elle ?
- Quels sont les conditions de location possibles ?
- Quelles sont les options de rachat à l'expiration du délai ?
- Les prix sont-ils revus chaque année ou sont-ils fixés pour le délai de location ?
- Un contrôleur, du matériel, de la mémoire ou des fonctionnalités supplémentaires sont-ils requis pour exécuter mes travaux à la vitesse promise ?
- Le système va-t-il pouvoir exécuter tous mes flux de données de manière native, ou un système de transformation doit-il être installé pour le faire fonctionner ?
- D'autres modules matériels supplémentaires, par exemple des stations d'amorçage et des modules de séchage, sont-ils nécessaires pour exécuter mes travaux ou des documents ?

CONTRATS DE SERVICE

- Combien vais-je payer par page ?
- Y a-t-il des frais mensuels de base ? Si tel est le cas, quel est le coût par page ?
- L'installation et la formation sont-elles incluses ? Si oui, combien d'heures de formation sont estimées ?
- Quelles sont les implications de l'utilisation de papier pour un support qui ne figure pas sur la liste approuvée par le fournisseur ?
- Vais-je être tenu responsable si un substrat non approuvé entraîne des problèmes ?
- Quel sera le temps de réponse attendu pour le dépannage ?
- Que faire si la personne du service local ne peut résoudre le problème ? Quel est le processus d'escalade pour obtenir de l'aide supplémentaire et d'où viennent ces personnes ?
- Les techniciens de dépannage sont-ils tous formés en usine ?
- Pouvons-nous procéder nous-mêmes à des opérations de dépannage ? Si oui, quelle formation est nécessaire pour le faire ?
- Y a-t-il des frais supplémentaires pour la couverture étendue et pour les logiciels tiers/matériel ?
- Les têtes d'impression sont-elles incluses dans le contrat de service ?
- Quelle est la durée de vie de la tête d'impression ?

Presse jet d'encre :

Liste de vérification du coût total d'exploitation (suite)

COÛTS VARIABLES

- Comment la facturation est-elle définie ? Un volume mensuel minimum doit-il être maintenu ou vais-je uniquement payer pour ce que j'imprime ?
- Qu'est-ce qui déclenche le compteur de support Très grand format ?
- Comment les calculs au compteur sont-ils effectués ?
- La presse jet d'encre qui fait l'objet du devis offre-t-elle un seul mode Noir seulement pour les travaux monochromes ou y a-t-il toujours des jets de petite taille CMJ ? (Qui peuvent contribuer à augmenter la consommation d'encre et les coûts.)
- Y a-t-il des frais supplémentaires pour les feuilles gaspillées et sont-elles incluses dans l'estimation ?
- La presse imprime-t-elle des feuilles de gaspillage/diagnostic ? Si tel est le cas, les feuilles sont-elles comptabilisées par les compteurs de facturation ?
- Combien de temps votre presse jet d'encre peut-elle rester inactive sans reboucher les têtes d'encre ?
- Comment la presse jet d'encre gère-t-elle les jet manquants ?

CONSOMMABLES

- Des consommables (encre) sont-ils inclus dans la proposition ?
- Dans quelle unité de mesure le prix d'encre est-il donné (c.-à-d., Litres ou kilos) ?
- Quel type d'encre est utilisée (pigments, colorants, aqueux) ?
- Les modules (pièces) remplaçables par le client sont-ils inclus dans le prix ou facturés séparément ?
- Quels sont les coûts de maintenance associés à l'utilisation de l'encre (c.-à-d., purge, fond ou nettoyage des jets) ?
- Quelles sont les procédures d'entretien associées à chaque fourniture et qui effectue ces activités ?
- Quelle est la durée de conservation de l'encre ?
- Y a-t-il un outil permet de calculer la consommation d'encre pour les travaux ?

SUBSTRATS

- Un pré-traitement est-il nécessaire sur certains papiers ? Si oui, quel traitement sera nécessaire pour chaque feuille et quelle sera l'implication sur le plan des coûts ?
- La presse jet d'encre exige des supports spéciaux ? Si tel est le cas, quel est le coût de ces supports ?
- Quel sera l'impact des types d'encre et du papier utilisés par votre presse sur la consommation globale d'encre ?
- Combien de papier d'essai est fourni au démarrage ?

COÛTS D'APPLICATION

- Comment la consommation d'encre est-elle estimée ? À l'aide d'un algorithme de remplissage AP ou au moyen de l'actuelle consommation d'encre ?
- Quelle résolution, niveau de qualité image et de taille de goutte ont été définies dans la proposition ?
- Le niveau des spécifications de qualité estimées satisfieront-elles adéquatement mes clients ?
- Offrez-vous un outil d'estimation précis de l'encre pour évaluer la consommation potentielle au cas par cas, avant de lancer les travaux en impression ? (*Prenez en compte l'implication des potentiels et les pertes de bénéfices d'un travail dont le prix a été trop faiblement estimé d'après une estimation erronée de l'encre*).
- Combien de microlitres sont estimés dans la proposition ?
- Combien d'encre sera consommée lors de la purge et/ou de l'analyse ?
- Si un changement est requis pour modifier un profil de destination pour un travail particulier, l'opérateur peut-il faire ce changement sur la presse ou la presse doit-elle retourner chez le fournisseur ? Si tel est le cas, combien cela coûte-t-il ?

Presse jet d'encre :

Liste de vérification du coût total d'exploitation (suite)

COÛTS DE PRÉPARATION DU SITE/INSTALLATION

- Quel sera le coût de livraison et d'installation ?
- La presse jet d'encre exige-t-elle de l'aération, de l'air comprimé, des conduites d'eau ou de drainage, et tout cela est-il inclus dans la proposition ?
- Quelles sont les exigences électriques et d'alimentation de la presse ?
- Combien d'espace au sol la presse occupe-t-elle ? (*L'espace requis peut prendre la place d'autres équipements précieux dans votre établissement.*)
- Quelle est la charge au sol requise pour la presse ? (*Votre établissement peut-il gérer cela ?*)
- La presse jet d'encre exige-t-elle d'utiliser des rouleaux de papier ?*

*Si tel est le cas, envisagez les coûts liés à l'entreposage et au transport des rouleaux dans votre établissement. En outre, pouvez-vous confirmer les coûts connexes pour le positionnement des rouleaux dans la configuration appropriée pour l'impression ? La plupart des usines expédient les rouleaux à la verticale. Réorienter le rouleau pour l'impression exige soit d'avoir un matériel pour retourner le rouleau soit de payer un supplément pour que l'usine l'expédie dans la bonne direction.

COÛTS EN TERMES D'OPÉRATEUR

- La presse jet d'encre proposée exige-t-elle du personnel expérimenté spécialement qualifié et formé pour faire fonctionner la presse, ou mon organisation peut-elle partager des ressources en termes d'opérateurs pour l'ensemble des technologies ?
- Quel est le coût d'un opérateur compétent et formé qui travaille sur la machine ?
- Combien de membres du personnel faut-il pour faire fonctionner et entretenir la machine ?
- Combien de maintenance opérateur est nécessaire chaque jour, chaque semaine, chaque mois ?
- Quelle est la productivité de la presse ? Quel volume peut-elle produire chaque jour, chaque semaine, chaque mois ?

CONSIDÉRATIONS EN TERMES DE PRODUCTION

- Quelle est la vitesse d'impression (pages ou mètres par minute) de la presse lors de l'impression d'applications critiques ?
- Si plusieurs supports sont impliqués, la presse ralentit-elle lors de l'impression sur différents papiers dans un même travail ?
- Quel est le cycle ou taux d'utilisation attendu de la presse ?
- Combien de temps est nécessaire pour obtenir la presse jet d'encre proposée et la lancer en production ? (*La mettre en production et en réalité produire sont deux choses différentes.*)
- Combien de temps faut-il pour l'entretien de la machine et à quelle fréquence cela est-il nécessaire ?
- Est-ce que la presse jet d'encre offre des processus automatisés pour l'étalonnage des couleurs, le repérage et la qualité image ? (*Si ce n'est pas le cas, ces processus manuels peuvent être ponctuels, exiger de la main-d'œuvre et être coûteux, impliquant souvent de travailler de manière intuitive, de risquer de perdre en productivité, de commettre des erreurs et de davantage gaspiller.*)
- De quelle quantité d'énergie la presse a-t-elle besoin pour produire le volume attendu ?
- Existe-t-il des « cycles bas » où la presse doit rétrograder ou ralentir pour faire passer des travaux uniques ?

A propos de Xerox

Avec un chiffre d'affaires de 11 milliards de dollars, Xerox est un leader technologique qui innove pour transformer la manière dont le monde communique, partage et travaille. Notre expertise est plus importante que jamais, les clients, quelle que soit leur taille, cherchant à améliorer leur productivité, optimiser leur rentabilité et augmenter la satisfaction de leur clientèle. Nous aidons les PME, les grandes entreprises, les administrations publiques, les prestataires de services de communications graphiques, ainsi que les partenaires qui les accompagnent à atteindre ces objectifs.

Nous comprenons leur cœur de métier, et toutes les formes que peuvent prendre leurs activités. Nous embrassons le monde de plus en plus complexe du papier et du numérique. De la bureautique et du mobile. Du personnel et du social. Chaque jour, partout dans le monde, dans plus de 160 pays, nos technologies, nos logiciels et nos collaborateurs agissent avec succès à la croisée de ces domaines. Nous automatisons, personnalisons, présentons, analysons et protégeons les informations pour permettre à nos clients d'opérer plus rapidement.

Pour plus d'informations, rendez-vous sur le site www.xerox.com.