

Reúna todos sus datos de impresión y póngalos en funcionamiento.



ANÁLISIS AVANZADO MPS PARA EMPRESAS QUE UTILIZAN XEROX® MANAGED PRINT SERVICES

xerox™

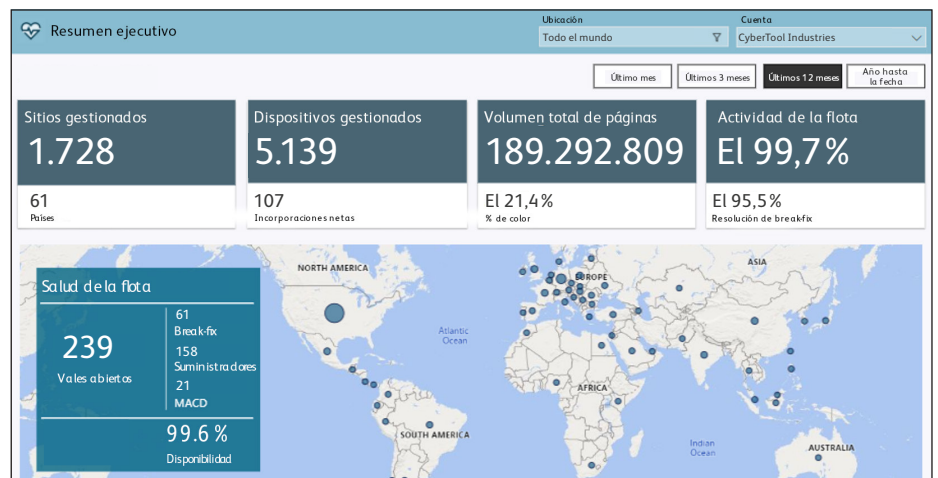
¿Y si pudiera convertir sus datos de impresión en oportunidades?

El lugar de trabajo evoluciona día a día, lo que aumenta la presión sobre las organizaciones para que se mantengan ágiles. Para mantener el ritmo, necesitan información oportuna para responder con rapidez, claridad y confianza. Y lo necesitan todo en un solo lugar: un control global en un solo panel. ¿Es eso demasiado pedir? No con MPS Advanced Analytics para empresas que utilizan Xerox® Managed Print Services.

SAQUE MÁS PARTIDO A SU INFORMACIÓN PARA PROFUNDIZAR en los valiosos datos de impresión, escaneado y fax, y convertirlos en información procesable.

Su infraestructura de impresión es una fuente completa de información sobre cómo funciona su organización, y el conocimiento de su alcance puede revelar oportunidades clave para que todo funcione aún mejor. Mediante la supervisión continua de miles de puntos de datos, incluidos usuarios, impresoras, digitalización, alertas y flujos de trabajo, MPS Advanced Analytics utiliza IA para ofrecer la visibilidad y la información necesarias para que su organización sea más eficiente, segura y productiva. Y lo hace todo en una vista única y consolidada que captura datos globales y los presenta en visualizaciones claras y útiles.

- Solo Xerox lo ofrece a través de una experiencia de autoservicio inmediata y permanente, organizada en torno a funciones específicas dentro de su organización.
- Dedique menos tiempo a buscar datos diseminados por su entorno de impresión y más tiempo actuando en él con una sola herramienta que lo hace todo en detalle.
- Sin curva de aprendizaje: la plataforma intuitiva de autoservicio es fácil de navegar con la posibilidad de acceder a la información que necesita en tres clics o menos.
- La supervisión global de su entorno de impresión y escaneado, incluidos los dispositivos que no son de Xerox, le permite profundizar en los datos con precisión e identificar tendencias de uso, mejoras de procesos, impresión con uso intensivo de papel, riesgos de seguridad¹, irregularidades de uso², ineficiencias, métricas de sostenibilidad y mucho más.



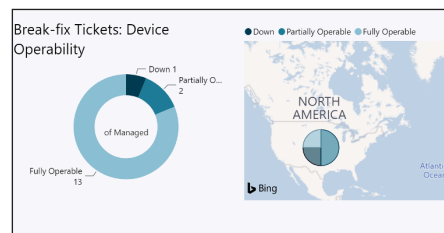
Acceso inmediato a una visión consolidada de datos de impresión valiosos.

Las vistas funcionales organizan la información relevante, lo que facilita su trabajo al proporcionar los datos que más importan.

GESTIÓN DEL SITIO

Supervise el estado de su parque de equipos.

Obtenga acceso inmediato a información sobre el estado de todo su parque de impresión, incluidas las métricas de activos y el volumen operativo, todo lo cual se puede utilizar para impulsar la eficiencia e identificar oportunidades de mejora.



Supervise las fichas de reparación de todo el parque y tome decisiones fundamentadas más rápidamente.

Estado del parque

- Comprender el estado actual del parque, incluyendo disponibilidad de dispositivos, conectividad de dispositivos y vales de servicio.
- Acceda al nivel de dispositivo para obtener información en tiempo real del dispositivo y acceda directamente al portal de gestión del parque para realizar acciones.
- Identifique rápidamente las ubicaciones afectadas y resuelva los problemas en cuestión de minutos, no en horas o días.

Métricas de activos

- Revise la información sobre los dispositivos gestionados y no gestionados, incluidos los datos demográficos, como la marca, el modelo, la capacidad y la conectividad de red.
- Las visualizaciones eliminan las conjeturas en la identificación de oportunidades para aumentar la productividad a nivel de usuario.

Volumen operativo

- Evaluar las tendencias de los volúmenes operativos con las métricas de impresión diarias y mensuales como total, color, a doble cara y más.
- Anticiparse a las necesidades de salida y al efecto de los cambios recientes por dispositivo y ubicación, para mejorar los resultados.

EMPRESARIAL Y FINANZAS

Obtenga una comprensión completa del comportamiento de la impresión.

Obtenga información sobre los usuarios, los flujos de trabajo y el historial de servicios, para ayudar a su organización a reducir costes, hacer más y maximizar el retorno de la inversión.

Análisis de usuarios²

- Profundice en la información específica del usuario, incluidos quién, qué, cuándo y dónde se utiliza para imprimir, escanear y enviar faxes, y compárela con los objetivos o expectativas.
- Identifique oportunidades de automatización de flujos de trabajo por código de usuario/cuenta/departamentos para mejorar la productividad y reducir costes.
- Mida el cumplimiento de las políticas de impresión.

Historial de servicios

- Revise las métricas de servicio históricas a nivel de región, país o sitio corporativo.
- Identifique las oportunidades para mejorar el servicio, si fuera necesario.

LA SEGURIDAD DE LA INFORMACIÓN

mejora la seguridad en cada punto de datos.

Mantenga la velocidad y proteja sus datos de varias maneras. Las visualizaciones de datos intuitivas facilitan la identificación de los riesgos y la respuesta inmediata, lo que proporciona un mayor control.

Análisis de seguridad¹

- Informes de conformidad en tiempo real para el firmware de la impresora, la contraseña, la protección de datos y la configuración del protocolo.
- Indique los detalles, como la impresión después de las horas de trabajo y aplique las políticas directamente desde el tablero de control.

Análisis de usuarios²

- Inspeccione la información de los usuarios en busca de irregularidades de uso, incluyendo quién, qué, cuándo y dónde para el uso de la impresión, el escaneado y el fax, y compárela con los objetivos o las expectativas.
- Mida el cumplimiento y la eficacia de las políticas de seguridad existentes.

LA SOSTENIBILIDAD

fomenta los hábitos de impresión responsables a nivel de usuario.

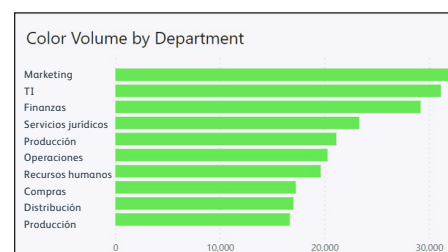
Vea el impacto de los esfuerzos de sostenibilidad de su organización en un único panel que facilita la visión general y los detalles.

Métricas de sostenibilidad

- Vea el efecto de las métricas de sostenibilidad importantes, como el papel, el agua, el CO₂, la energía, las equivalencias e, incluso, el número de árboles afectados.
- Identifique cómo las prácticas de impresión de su organización respaldan sus objetivos e iniciativas de sostenibilidad corporativa, e implemente los cambios necesarios.
- Realice análisis según sus políticas de sostenibilidad.

Análisis a nivel de usuario²

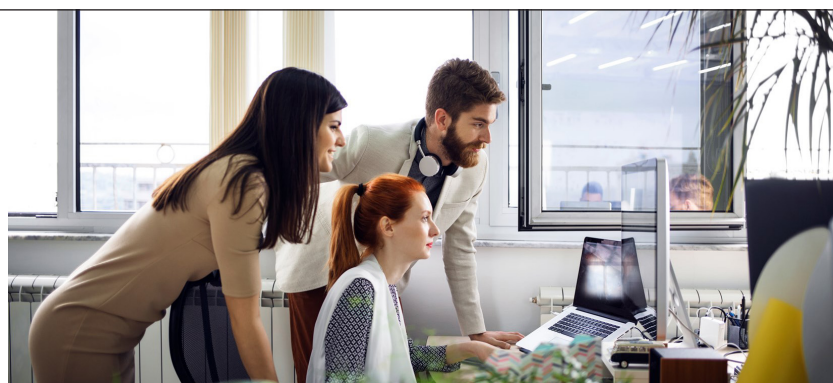
Identifique las oportunidades de automatización del flujo de trabajo por usuario, cuenta, código o departamento para reducir su huella ecológica.



Visualice cómo cada departamento se clasifica en comparación con sus homólogos en cuanto al uso del color, el volumen de escaneo y mucho más.

XEROX MANAGED PRINT SERVICES

Xerox Managed Print Services es una forma segura y racional de mejorar la manera en la que las personas y la tecnología trabajan juntas. Con su combinación de primer nivel de análisis, automatización del flujo de trabajo, gestión de contenidos, soluciones de seguridad y optimización de la infraestructura de impresión, impulsa la transformación digital para que pueda trabajar de forma más eficiente, capacitar a sus empleados y proteger sus datos.



¹ Se necesita Xerox® Printer Security Audit Services

² User Analytics requiere una herramienta de gestión de impresión

¿Preparado para sacar más partido a sus datos?

Al proporcionar todos los conocimientos globales y oportunos que necesita en un solo lugar, MPS Advanced Analytics ofrece la transparencia necesaria para mantener la capacidad de respuesta.



VERLO, GUARDARLO, COMPARTIRLO, RESOLVERLO

Profundice en los detalles.

Obtenga una perspectiva con una visión global, de los niveles más altos de información y la capacidad de profundizar en los detalles más específicos, como el dispositivo, el vale, el trabajo, etc.

Marcadores

Guarde un estado visualizado para acceder de forma rápida y sencilla más adelante. Cree conocimientos y análisis comunes que le gustaría revisar e inmediatamente ir a esos estados filtrados.

Avance con análisis.

Los datos son el conocimiento, los conocimientos son potencia y su infraestructura de impresión está llena de posibilidades. Utilice MPS Advanced Analytics y transforme su forma de trabajar. Consiga un mayor control de su impresión hoy mismo y planifique el siguiente paso.

Para obtener más información, visite <https://www.xerox.es/es-es/servicios/managed-print-services>.

Suscripción

No se pierda ni un detalle. Configure un correo electrónico automatizado que envía una instantánea de una pantalla o panel de control en un intervalo de tiempo elegido.

Exportación

Guarde el análisis en un archivo de PowerPoint para compartirlo y colaborar con facilidad. Haga aún más con sus datos exportándolos a archivos XLS o CSV. De forma similar, las vistas del panel pueden exportarse como archivos PDF o PPT.

Chat en Microsoft Teams

Cree una URL para compartirla con los compañeros de su cuenta de equipos corporativos.