

Conocer el Coste total de propiedad de una prensa de inyección de tinta



Su guía para la detección de gastos latentes ocultos



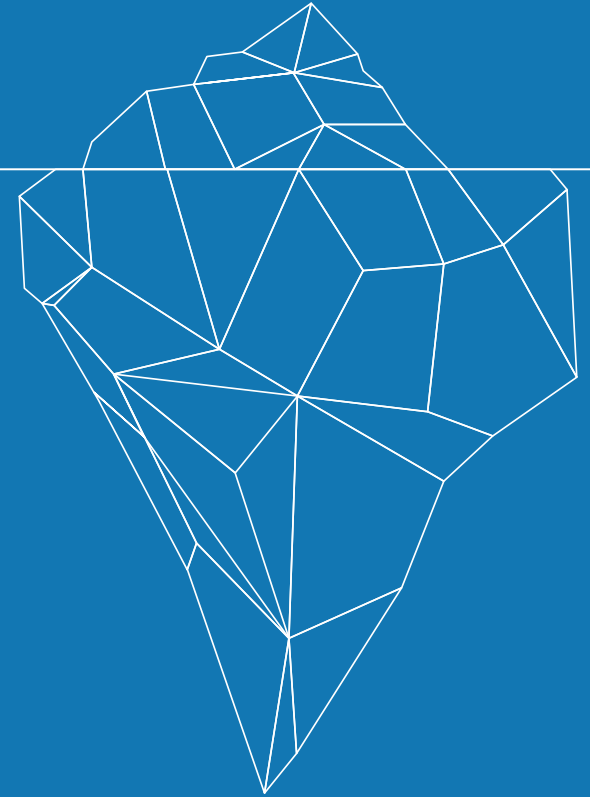
Comenzar por el principio



¿Quiere comprar una prensa digital de inyección de tinta, pero no sabe por dónde empezar? Nuestra guía de información le dotará de las herramientas que necesita para conocer todos los detalles antes de adquirir una prensa de inyección de tinta para su negocio. Además, puede imprimir nuestra "**chuleta**" para saber exactamente qué preguntar a los proveedores antes de realizar la compra.

Ante una compra importante, buscar el equipo en línea y plantear a los vendedores las preguntas adecuadas es el primer paso para conseguir los conocimientos que necesita para tomar una decisión informada. Tanto si decide comprar una prensa de inyección de tinta de Xerox como si es de otra marca, nuestra guía de mano le ayudará a conocer las ventajas y desventajas de cada opción, así como a valorar el Coste total de propiedad del conjunto de aplicaciones.

Ser propietario de una prensa de inyección de tinta y trabajar con ella tiene una serie de costes asociados, y los fabricantes no siempre incluyen los gastos latentes que se ocultan tras la compra. Esta guía le ayudará a descubrir el código oculto de sus propuestas, realizar las preguntas adecuadas y evitar confundirse con presupuestos poco honestos o gastos ocultos.

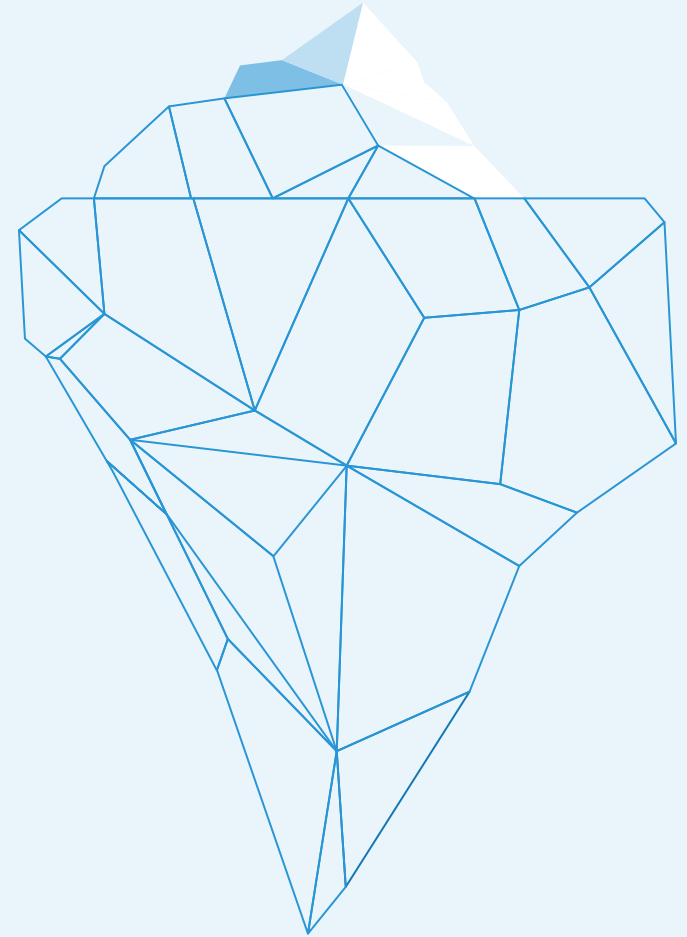


Costes de inversión en equipo

Como ya sabe, una vez se haya decidido por la compra o el renting de una prensa de inyección de tinta, deberá afrontar ciertos gastos mensuales de propiedad. Por ejemplo, cualquier componente de hardware adicional, software, memoria o funciones especiales supondrán un coste añadido. Además, puede haber costes ocultos tras los términos del renting, subida anual de precios o posibles implicaciones fiscales.

¿QUÉ PREGUNTAR?

¿Se necesitan opciones de hardware, funciones o memoria adicionales para realizar los trabajos a la velocidad prometida?



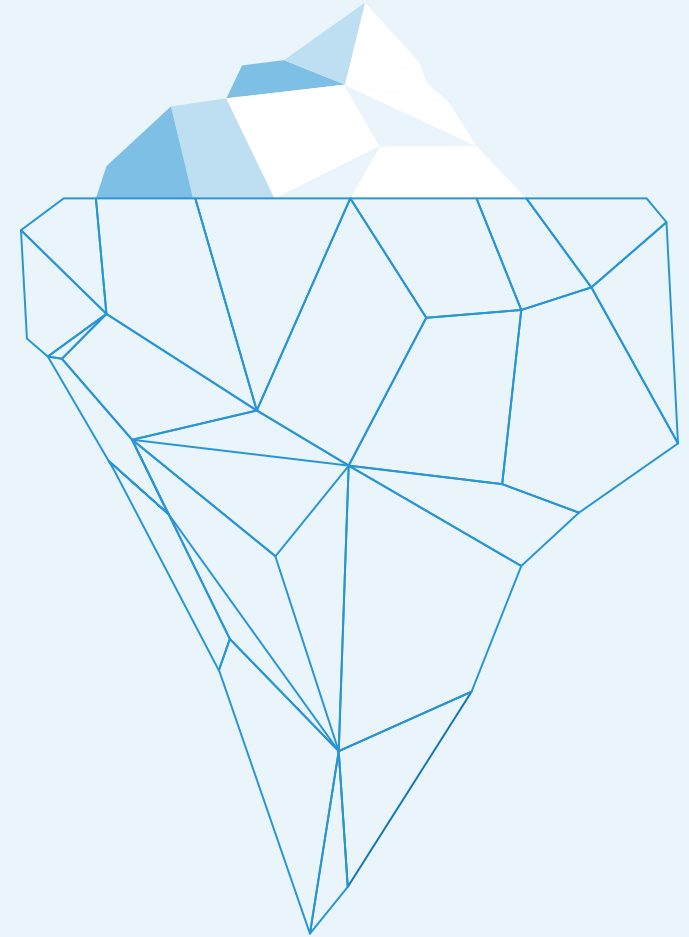
Contratos de servicio

¿En qué consiste el acuerdo básico? ¿Cuál es el coste de base? ¿Existe tarifa adicional por página? ¿Qué criterios rigen la sustitución de los cabezales de impresión? ¿Qué sucede si el equipo se avería?

Los contratos de servicios pueden ser engañosos. Si no los entiende completamente y no plantea las preguntas adecuadas, puede encontrarse con gastos sorpresa una vez firmado el contrato. Aspectos como la instalación y formación, el uso de papel aprobado o no aprobado, los cabezales de impresión o gastos adicionales por el uso de software de terceros son solo algunos de los puntos donde los gastos ocultos pueden esconderse.

¿QUÉ PREGUNTAR?

¿Qué implicaciones tiene utilizar papel no incluido en la lista aprobada por el proveedor?

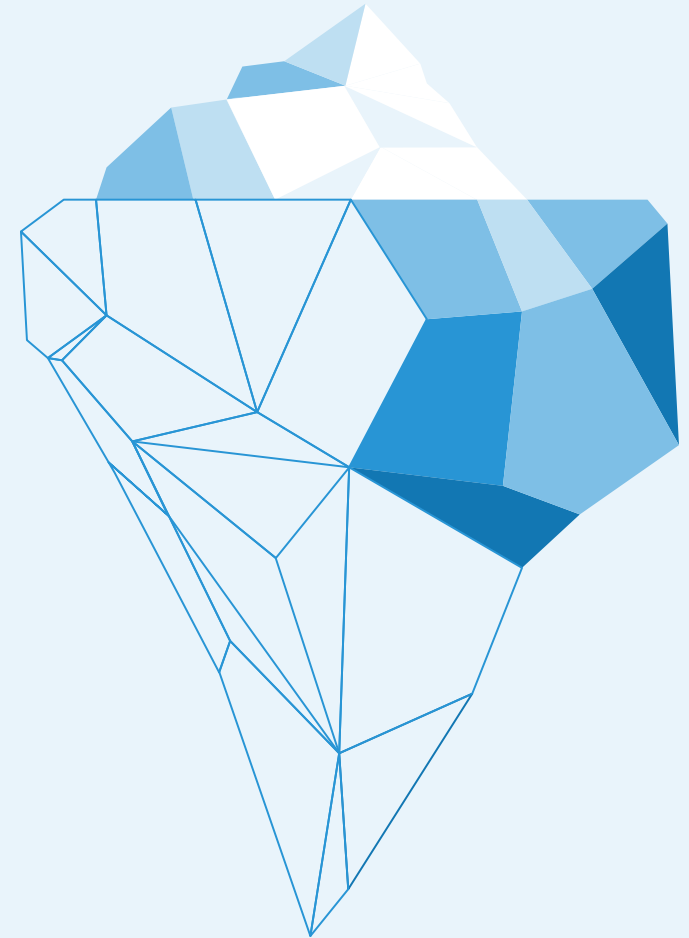


Cargos variables

¿Sabe cómo calculan los contadores de facturación? La medición varía entre unos y otros sistemas y fabricantes. El tamaño de hoja general, las hojas desechadas, la impresión a doble cara o a una cara y en color o en monocromo... son factores que pueden catapultar el coste de propiedad y explotación de una prensa de inyección de tinta. Es muy importante conversar al respecto para elegir la prensa idónea para su negocio.

¿QUÉ PREGUNTAR?

¿Existen cargos por hojas desechadas y se incluyen en los cálculos de estimación?



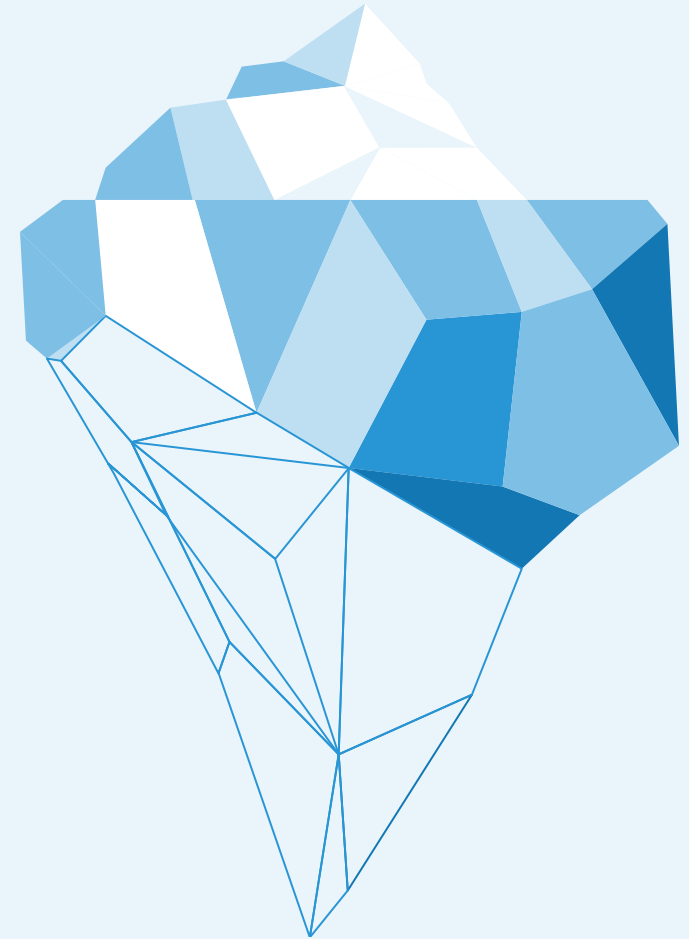
Consumibles

No todas las prensas se crean igual. La mayor parte de las diferencias radica en los consumibles implicados en el funcionamiento y mantenimiento del sistema, como la tinta. ¿Cuánta tinta se consume en la impresión de sus trabajos? El número total de consumibles puede aumentar considerablemente el coste, tanto si están incluidos en el cargo del servicio como si se adquieren por separado.

Pida al proveedor un libro de muestra, impreso con inyección de tinta, que tenga distintos niveles de calidad de imagen, tamaños de gota de tinta y resoluciones. Le ayudará a comprender el coste real de mantener la calidad de imagen que requieren sus clientes y su negocio.

¿QUÉ PREGUNTAR?

¿Están los consumibles (tinta) incluidos en la propuesta? y ¿con que unidad de medida están calculados?

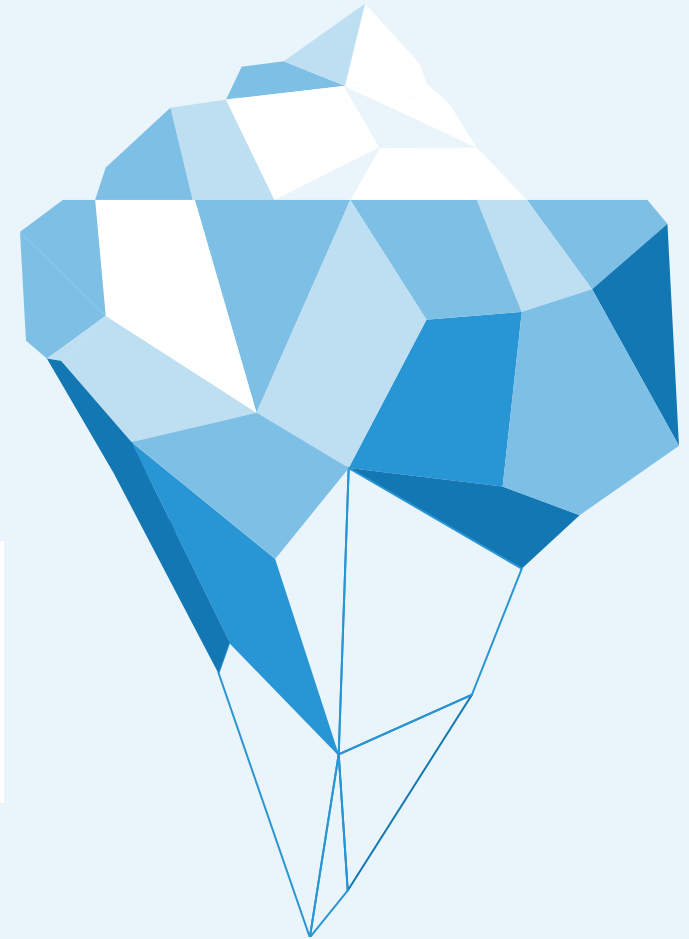


Sustratos

En otras palabras, **el papel**. Mencionado a menudo en el mundo de las prensas digitales de inyección de tinta como "el 5º color", el tipo de papel es determinante en la impresión del producto final. Antes de comprar una prensa de inyección de tinta, es necesario entender cómo afecta a la producción y al consumo de tinta el uso de papel tratado o especializado. Realice todas las pruebas que el proveedor esté dispuesto a facilitarle. Además, tenga en cuenta si existen cargos adicionales por las hojas desechadas y si estas se contabilizan en las estimaciones.

¿QUÉ PREGUNTAR?

¿Qué coste tiene el papel necesario para conseguir la calidad de imagen y color que usted desea?

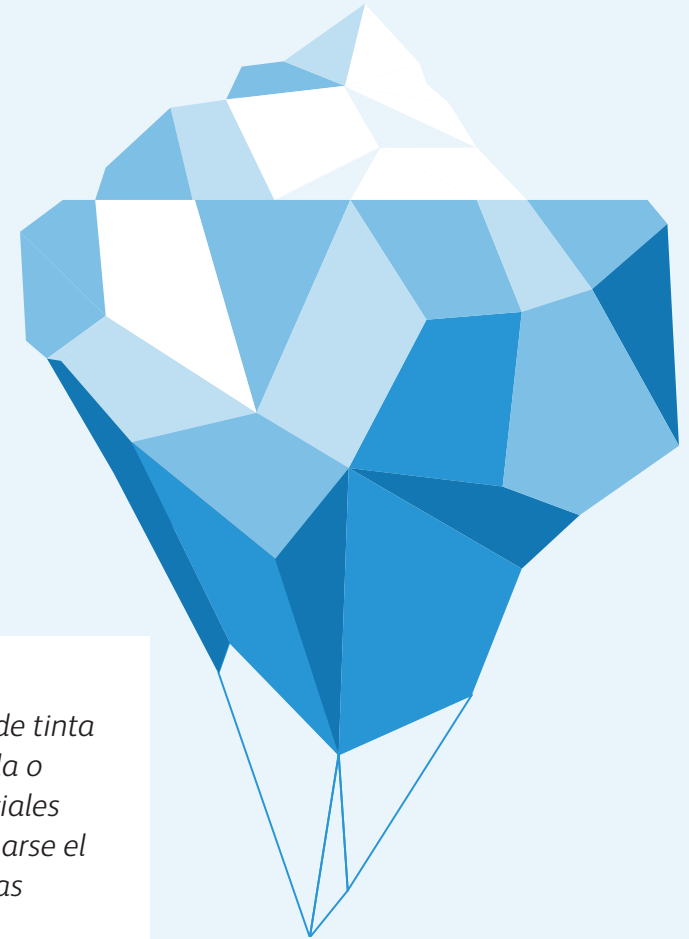


Costes de operadores

Al igual que un coche nuevo, cuando se adquiere una prensa de inyección de tinta, su limpieza y mantenimiento son muy importantes para que continúe funcionando correctamente el máximo de tiempo posible. Debe decidir si desea que uno o más miembros del personal sea formado en esta tarea, o si prefiere contar con un operador de mantenimiento. Ambas opciones conllevan un gasto adicional.

¿QUÉ PREGUNTAR?

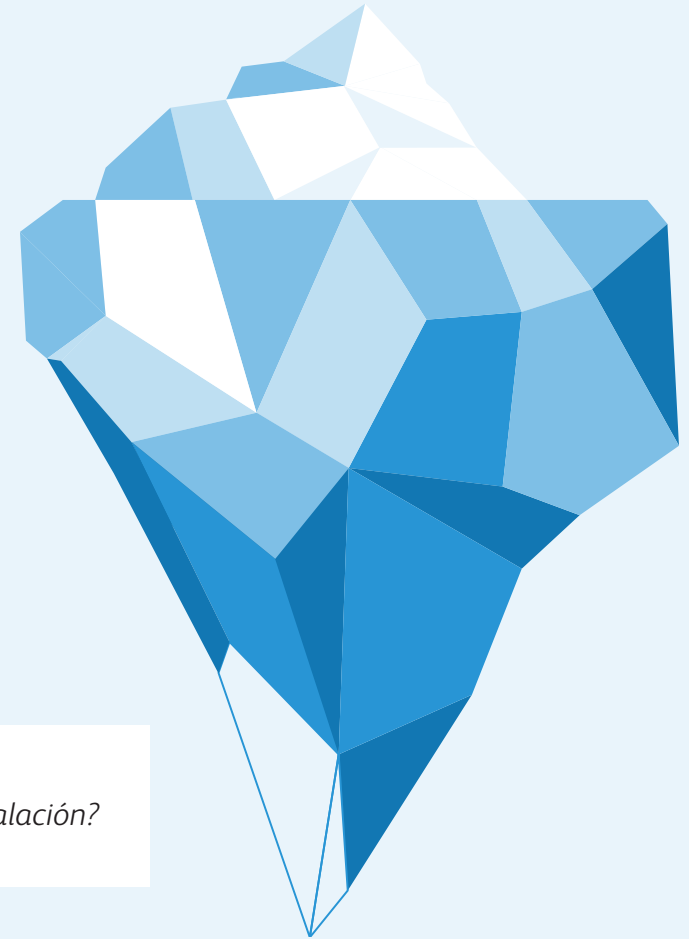
¿Requiere la prensa de inyección de tinta propuesta formación especializada o personal con competencias especiales para utilizarla, o puede compaginarse el trabajo de los operadores con otras tecnologías?



Costes de preparación del emplazamiento y las instalaciones

Ahora que ya ha visto muestras impresas en el material de impresión de su elección y que ha descartado a varios proveedores por el elevado Coste total de propiedad, es el momento de tomar la decisión final.

Tenga en cuenta el consumo eléctrico y energético de la prensa y valore los posibles cambios de infraestructura que puede requerir la instalación de la prensa digital de inyección de tinta. Por ejemplo, ventilación, aire comprimido y conductos de agua es seguro que serán necesarios para que la prensa funcione.



¿QUÉ PREGUNTAR?

¿Cuánto costará la instalación?

Consideraciones de producción

Una vez calculado el Coste total de propiedad, considere otros factores que podrían afectar a la productividad y al coste total. Por ejemplo, la velocidad de la prensa, el tiempo de producción, los programas de mantenimiento y los costes de energía son factores que pueden costarle tiempo y dinero.

¿QUÉ PREGUNTAR?

¿Cuánto tiempo requiere el mantenimiento de la máquina y con qué regularidad se debe acometer?



¿Preparado para iniciar la búsqueda de su prensa de inyección de tinta?

Ya tiene toda la información básica y los criterios fundamentales para elegir una prensa de inyección de tinta. Es demasiada información que digerir, así que hemos integrado en una cómoda lista de control las preguntas clave que debe plantear a sus proveedores. Piense en ella como una "chuleta" que le ayudará a comprar la prensa. Ahora ya no está solo; cuenta con la información necesaria para elegir la mejor prensa de inyección de tinta para su negocio.

Descargue ahora nuestra lista de control.



Póngase en contacto con nosotros

Si está preparado para hablar de cómo una prensa de inyección de tinta de producción puede ayudar a su organización, aquí estamos nosotros para ayudarle. Nuestros expertos especialistas en inyección de tinta trabajarán con usted para ayudarle a encontrar la prensa de inyección de tinta más idónea para su negocio. También podemos acompañarle a través de una propuesta totalmente transparente para que le sea más fácil conocer todos los aspectos que debe considerar: no queremos sorpresas bajo el asfalto. ¡Estamos a su disposición!

Póngase en contacto con nosotros



Prensa de inyección de tinta:

Lista de control del Coste total de propiedad

Estas preguntas le ayudarán a localizar la prensa de inyección de tinta más adecuada para su negocio.

COSTES DE INVERSIÓN EN EQUIPO

- ¿Qué hardware piensa incluir?
- ¿Qué plazos de renting hay disponibles?
- ¿Qué opciones de compra tiene al finalizar el periodo de renting?
- ¿Existe una subida de tarifas anual, o es un precio fijo para todo el periodo del renting?
- ¿Se necesitan otros componentes de hardware, un controlador, memoria o características adicionales para realizar los trabajos a la velocidad prometida?
- ¿Puede ejecutar el sistema todos mis flujos de datos o es necesario instalar algún conversor para que funcione?
- ¿Se requieren módulos de hardware adicionales, como estaciones de imprimación o conjuntos de secado para realizar mis trabajos o utilizar mi papel?

CONTRATOS DE SERVICIO

- ¿Cuánto deberé pagar por página?
- ¿Existe un cargo básico mensual? De ser así, ¿qué cubre? Si no existe, ¿cuánto pagaría por página?
- ¿Están incluidas la instalación y la formación? De ser así, ¿cuántas horas de formación incluye?
- ¿Qué implicaciones tiene utilizar papel no incluido en la lista aprobada por el proveedor?
- ¿Cae sobre mí la responsabilidad si un sustrato no aprobado causa problemas en la prensa?
- ¿Cuál es el tiempo de respuesta del servicio esperado?
- ¿Qué ocurre si el personal de servicio no puede solucionar el problema? ¿Existe un proceso de derivación de incidencias para obtener ayuda más especializada y, de ser así, dónde se encuentra dicho personal?
- ¿Están todos los técnicos de servicio formados por el fabricante?
- En caso de poder autogestionar el servicio técnico, ¿cuánta formación se requiere?
- ¿Existen cargos adicionales por ampliación de cobertura y por software/hardware de terceros?
- ¿Están los cabezales de impresión incluidos en el contrato de servicio?
- ¿Qué duración tiene cada cabezal de impresión?

Prensa de inyección de tinta:

Lista de control del Coste total de propiedad (continuación)

CARGOS VARIABLES

- ¿Cómo está definido el contador de facturación? ¿Existe un volumen mínimo mensual fijo, o se paga solo el consumo?
- ¿Qué activa el contador de tamaños grandes?
- ¿Cómo calculan los contadores?
- ¿Ofrece esta prensa de inyección de tinta un modo de color K puro para trabajos monocromos, o se inyectan siempre pequeñas gotas de colores CMY? (Esto puede incrementar el consumo de tinta y el coste.)
- ¿Existen cargos por hojas desechadas y se incluyen en los cálculos de estimación?
- ¿Imprime la prensa hojas de diagnósticos/desechadas? Si es así, ¿las incluyen los contadores de facturación?
- ¿Cuánto tiempo puede permanecer inactiva la prensa de inyección de tinta antes de que queden tapados los cabezales.
- ¿Cómo gestiona la prensa de inyección de tinta la detección de inyector omitidos?

CONSUMIBLES

- ¿Incluye consumibles (tinta) la propuesta?
- ¿En qué unidad de medida se valora el precio de la tinta, en litros o en kilogramos?
- ¿Qué tipo de tinta se utiliza (pigmentada, tinte, acuosa...)?
- ¿Están las unidades (piezas) reemplazables por el usuario incluidas en el coste o se cargan aparte?
- ¿Qué costes de mantenimiento lleva asociados el uso de tinta, como la purga o la limpieza de fondo y de inyector?
- ¿Qué procedimientos de mantenimiento requiere cada artículo consumible y quién realiza dichas tareas?
- ¿Cuánto dura la tinta almacenada?
- ¿Existe una herramienta para calcular el uso de tinta en cada trabajo?

SUSTRATOS

- ¿Requiere el papel especial tratamiento previo? De ser así, ¿qué cantidad y coste puede suponer por hoja?
- ¿Necesita la prensa de inyección de tinta papel especial? De ser así, ¿qué coste podría tener dicho papel?
- ¿Cómo afectan los tipos de tinta y papel utilizados en la prensa al consumo de tinta total?
- ¿Cuánto papel de desecho se proporciona al inicio?

COSTES DE LAS APLICACIONES

- ¿Cómo se calcula el consumo de tinta, con un algoritmo de relleno AP o por el consumo real?
- ¿Qué resolución, nivel de calidad de imagen y tamaño de gota se menciona en la propuesta?
- ¿Será el nivel de calidad especificado suficientemente satisfactorio para mis clientes?
- ¿Ofrece la propuesta una herramienta de estimación de tinta adecuada para evaluar el consumo de tinta de cada trabajo antes de imprimirlo? *(Hay que considerar las posibles implicaciones económicas de presupuestar un trabajo demasiado bajo por no contar con una estimación fiable.)*
- ¿Qué cálculo de microlitros se incluye en la propuesta?
- ¿Qué cantidad de tinta se consume durante las tareas de purga y análisis?
- En caso de necesitar modificar el perfil de destino de un trabajo concreto, ¿puede acometer el cambio el propio operador en la prensa, o es preciso llamar al proveedor? En este caso, ¿cuál sería el coste?

Prensa de inyección de tinta:

Lista de control del Coste total de propiedad (continuación)

COSTES DE PREPARACIÓN DEL EMPLAZAMIENTO/LAS INSTALACIONES

- ¿Qué coste tienen la entrega e instalación?
- ¿Necesita la prensa de inyección de tinta ventilación, aire comprimido, conductos de agua o drenaje? ¿Están incluidos en la propuesta?
- ¿Qué requisitos de potencia y consumo energéticos tiene la prensa?
- ¿Cuánto espacio de suelo ocupa la prensa? *(Los requisitos de espacio podrían impedir colocar otros equipos necesarios en sus instalaciones.)*
- ¿Qué capacidad de carga del suelo requiere la prensa? *(¿La pueden soportar sus instalaciones?)*
- ¿Utiliza la prensa de inyección de tinta propuesta rollos de papel?

*De ser así, tenga en cuenta los costes asociados con el almacenamiento y transporte de los rollos en sus instalaciones. Confirme además los costes de colocar los rollos en la configuración adecuada de impresión. La mayoría de las papeleras entrega los rodillos en vertical. Cambiar la orientación del rollo para la impresión exige contar in situ con una unidad de giro de rollos o pagar un extra para que la papelería los entregue en la orientación necesaria.

COSTES DE OPERADORES

- ¿Requiere la prensa de inyección de tinta propuesta formación especializada o personal con competencias especiales para utilizarla, o puede compaginarse el trabajo de los operadores con otras tecnologías?
- ¿Qué coste tiene conseguir un operador debidamente formado o capacitado para la máquina?
- ¿Cuántos trabajadores se necesitan para utilizar y mantener la máquina?
- ¿Cuánto tiempo debe dedicar el operador al mantenimiento de la máquina (diaria, semanal o mensualmente)?
- ¿Cuál es la productividad de la prensa? ¿Qué volumen puede producir a diario, semanal o mensualmente?

CONSIDERACIONES DE PRODUCCIÓN

- ¿A qué velocidad trabaja la prensa (páginas o metros por minuto) en aplicaciones complejas?
- En trabajos que requieren diversos materiales de impresión, ¿se ralentiza la prensa por utilizar distintos papeles en el mismo trabajo?
- ¿Cuál es el tiempo operativo o tasa de utilización de la prensa?
- ¿Cuánto tiempo necesita la prensa de inyección de tinta para comenzar a producir? *(No es lo mismo estar en modo producción que producir.)*
- ¿Cuánto tiempo requiere el mantenimiento de la máquina y con qué regularidad se debe acometer?
- ¿Ofrece la prensa de inyección de tinta propuesta procesos automatizados de calibración de color, registro y calidad de imagen? *(De no tenerlos, los procesos manuales pueden ser lentos, laboriosos y costosos, y suelen conllevar quebraderos de cabeza, niveles bajos de productividad, errores y gran cantidad de papel desperdiciado.)*
- ¿Qué cantidad de energía requiere la prensa para producir el volumen que necesito?
- ¿Existen "ciclos muertos" en que la prensa queda atascada o se ralentiza para adaptarse a trabajos individuales?

Acerca de Xerox

CONOCER EL COSTE TOTAL DE PROPIEDAD DE UNA PRENSA DE INYECCIÓN DE TINTA

Xerox es un líder tecnológico de 11 000 millones de dólares que se dedica a innovar para transformar la forma que tiene el mundo de comunicarse, relacionarse y trabajar. Nuestra experiencia es más importante que nunca, ya que clientes de todos los tamaños buscan mejorar la productividad, maximizar la rentabilidad y aumentar la satisfacción. Ayudamos a pequeñas y medianas empresas, grandes empresas, gobiernos, proveedores de comunicaciones gráficas y a nuestros partners que les prestan servicio.

Conocemos muy bien este negocio y todas las formas que puede adoptar. Aprovechamos el complejo mundo de los formatos en papel y digitales. Oficina y movilidad. Personal y social. Todos los días, en todo el mundo, en más de 160 países, nuestra tecnología, nuestro software y nuestra gente recorren con éxito esas intersecciones. Automatizamos, personalizamos, empaquetamos, analizamos y protegemos la información para mantener a nuestros clientes en movimiento a un ritmo acelerado.

Para más información, visite www.xerox.com.