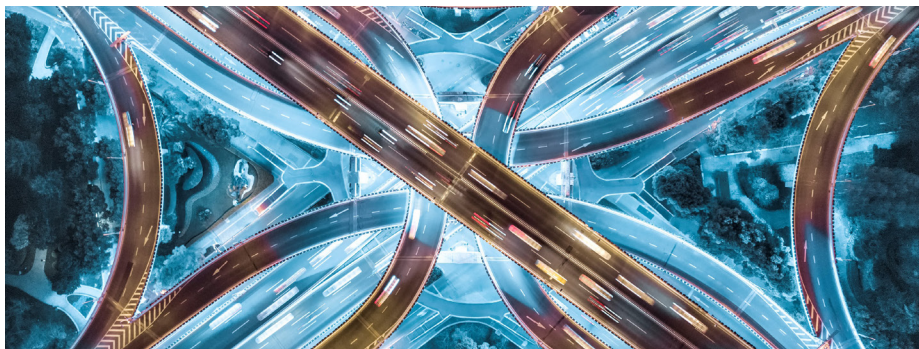


# Сервер печати Xerox® EX-P 6 на базе технологий Fiery®

ПРОМЫШЛЕННАЯ ЦПМ  
XEROX® IRIDESSE®



Удобная обработка больших тиражей. Мощный сервер печати Xerox® EX-P 6, управляющий промышленной ЦПМ Xerox® Iridesse®, оснащен HyperRIP, инновационной функцией Fiery, которая обрабатывает большие и сложные задания с большей скоростью, что позволяет вам с уверенностью брать в работу новые более объемные проекты.



На базе технологии



## ВЫСОЧАЙШАЯ ТОЧНОСТЬ ЦВЕТОПЕРЕДАЧИ

Средства управления цветом Fiery помогают добиться наилучшего качества и согласованности цветопередачи без дополнительной настройки. Набор средств цветового профилирования Fiery Color Profiler Suite позволяет откалибровать ЦПМ Iridesse с помощью G7®, гарантируя высокую согласованность и точность цветопередачи при печати различных рабочих заданий на разных ЦПМ.

Встроенное средство расчета стоимости Fiery Smart Estimator позволяет оценивать расход сухих чернил на задание, включая специальные тонеры, ещё до начала печати.

## ОСОБЫЕ ЦВЕТА ДЛЯ БЛЕСТЯЩЕЙ ПЕЧАТИ

При одновременном использовании до двух специальных тонер-картриджей на одной странице можно получить ещё больше «WOW-эффектов». Используйте сочетание чернил HD EA золотистого, серебристого, белого и прозрачного цветов, прозрачных матовых чернил Media Expansion или флуоресцентных розовых сухих чернил для создания невероятных металлических эффектов, для великолепного белого дизайна на прозрачных и окрашенных материалах, а также для создания потрясающих украшений. Такие стандартные функции, как Fiery ImageViewer и Fiery Spot Pro, делают работу со специальными сухими чернилами удобной и приятной.

## ОПТИМИЗАЦИЯ ЭФФЕКТИВНОСТИ И ПРОДУКТИВНОСТИ РАБОЧИХ ПРОЦЕССОВ

Сократите время настройки и объем отходов благодаря Fiery JobExpert™ — встроенной функции Fiery Command WorkStation®, которая автоматически анализирует поступающие файлы PDF и оперативно выбирает оптимальные настройки печати Fiery.

Приложение Fiery Impose-Compose делает возможным удобную и наглядную подготовку документов. Удобная адаптация шаблонов спуска с целью автоматизации часто используемых макетов. Вы даже можете выполнить интеграцию с офлайн-финишерами, чтобы автоматизировать рабочие процессы, начиная с допечатной обработки и заканчивая послепечатной обработкой. В результате вы сэкономите до 70% времени на подготовку рабочего задания к печати.

## ЭФФЕКТИВНАЯ ПЕРСОНАЛИЗАЦИЯ ДЛЯ МАКСИМАЛЬНОГО ВОЗДЕЙСТВИЯ

Входящее в комплектацию приложение Fiery FreeForm™ Create — это средство для удобной и быстрой персонализации имеющихся файлов, избавляющее от необходимости использования дополнительного ПО для печати переменных данных (VDP). С легкостью добавляйте переменные элементы, такие как текст, изображения или штрихкоды, всего несколькими щелчками мыши. Вы даже можете создавать персонализированные файлы с двумя различными специальными тонерами для создания дополнительного визуального эффекта.

## ВЫСОКАЯ РЕНТАБЕЛЬНОСТЬ ПРОИЗВОДСТВА

На производстве каждая минута на счету. Новые функции помогают максимизировать время безотказной работы и поддерживать работоспособность вашего сервера Fiery, чтобы ваша промышленная ЦПМ Fiery Driven™ Iridesse работала с максимальной прибылью и минимальным временем простоя.

xerox™

## ОБОРУДОВАНИЕ/ПЛАТФОРМА

- По Fierly® FS400 Pro
- 12-ядерный процессор Intel® Xeon® Dual
- 8 модулей DIMM объемом 4 Гб каждый и 2 жестких диска объемом 2 Тб, 1 жесткий диск емкостью 500 Гб
- Пишущий привод DVD-RW
- Калибровка/профилирование: спектрофотометр EFI™ ES-3000 или полноширинный сканер
- Fierly NX Station GL
- Программное обеспечение Fierly QuickTouch™
- Порты USB 3.0 (два на задней панели, три на панели Fierly QuickTouch, два на NX Station GL)
- Microsoft® Windows® 10 IoT Enterprise 2019 LTSC
- Оценочная система печати FograCert Validation Printing System
- Сертификат IDEAlliance Digital Press

## ТЕХНОЛОГИИ FIERLY ДЛЯ УПРАВЛЕНИЯ ЦВЕТОМ И СОЗДАНИЯ ИЗОБРАЖЕНИЙ

- Специальные сухие чернила:
  - золотистые, серебристые, белые, прозрачные, прозрачные сухие матовые чернила Media Expansion или флуоресцентные розовые сухие чернила
  - Функция Fierly Spot Pro: создавайте великолепные пользовательские плашечные цвета с помощью специальных сухих чернил.
  - Многопроходная печать CMYK и/или специальные сухие чернила для осязаемых трехмерных эффектов
- Поддержка цветового пространства PANTONE®
- Объектно-ориентированные полутона
- Управление способом визуализации в цветовых пространствах RGB и CMYK
- Сверхплавные градиенты Fierly
  - 1200 x 1200 точек на дюйм, 10-битное разрешение визуализации
- Улучшение текста и графики: Технология Fierly Dynamic HD Text and Graphics: сохранение четкости текста и графики, улучшение цветного текста и графики, увеличение четкости текста, компенсация истончения заднего края, увеличение толщины штрихов при выводе графики на печать, улучшение краев при печати букв, сглаживание черного текста и графики
- Fierly Graphic Arts Pro Package
  - Fierly Spot Pro, Fierly ImageViewer, Fierly Preflight, Fierly Postflight, Fierly Control Bar Builder
- Композитная надпечатка
- Сглаживание изображений
- Fierly Image Enhance Visual Editor
- Набор средств для создания цветовых профилей Fierly Color Profiler Suite
  - Поддержка калибровки G7

## ВЫСОКАЯ ПРОИЗВОДИТЕЛЬНОСТЬ

- Fierly HyperRIP
- SmartRIP
- Одновременная буферизация, RIP-обработка и печать
- Последовательная печать

## ПОДДЕРЖКА ИНТЕРПРЕТАТОРА ADOBE

- Adobe® PDF Print Engine® версии 5.3\*
- CPSI версии 3020

## РАЗНООБРАЗНЫЕ ФОРМАТЫ ФАЙЛОВ

- Adobe® PostScript® уровня 1, 2 и 3; Adobe PDF; PDF/X-1a, 3 и 4; EPS; JPEG; TIFF
- Форматы документов Microsoft Office: doc, docx, xls,xlsx, ppt, pptx, pub (через оперативные папки)

## ПРОИЗВОДИТЕЛЬНОСТЬ И РАБОЧИЙ ПРОЦЕСС

- Fierly Command WorkStation®
- Fierly JobExpert
- Fierly Smart Estimator
- Fierly Impose-Compose
  - Интеграция с разнообразными сторонними офлайн-финишерами
- Интеграция с Xerox PredictPrint Media Manager
- В стандартной комплектации: поддержка материалов формата до 13 x 47,2"/330 мм x 1,2 м
- Экстренная печать, печать по графику, приостановка при несопадении, изменение порядка заданий, печать пробных экземпляров и быстрое слияние документов
- Fierly WebTools
- Драйверы Fierly для Windows и Mac
- Оперативные папки и виртуальные принтеры Fierly
- Брошюровка
- Настройка сопоставления «страница-устройство»
- Печать образцов
- Печать блокнотов
- Автоматический треппинг
- Fierly JobFlow Base
- Fierly Go (Android и iOS)
- Финишная обработка с использованием смешанных подмножеств различных источников
- Поддержка вкладышей, обложек рабочих заданий и смещения для отдельных листов, копий или наборов
- Fierly Custom Crease

## ПЕЧАТЬ ПЕРЕМЕННЫХ ДАННЫХ (VDP)

- Fierly FreeForm™ Create
- Поддержка следующих форматов:
  - Fierly FreeForm Plus
  - PPML 2.0/2.2/3.0
  - PDF/VT-1 и PDF/VT-2
  - Creo® VPS
  - VI Compose, Xerox® VIPP®, Xerox Specialty Imaging/FreeFlow® VI Suite
- Послепечатная обработка отдельных записей и заданных уровней при печати диапазона переменных данных (VDP), печать VDP для брошюруемых стопок листов
- Электронный спуск с помощью Fierly VDP

## СЕТЕВЫЕ ФУНКЦИИ И ПОДКЛЮЧЕНИЯ

- TCP/IP, AppleTalk, поддержка Bonjour, SNMP, порт 9100, IPP, FTP, SMB, WSD, Point-and-Print, печать через эл. почту (PS/PDF), поддержка IPv6, аутентификация LDAP

## ФУНКЦИИ БЕЗОПАСНОСТИ

- Безопасное удаление
- Профили безопасности
- Шифрование пользовательских данных
- Управление доступом на основе портов
- Расширенные методы аутентификации 802.1x
- Настройки безопасности USB, запрещающие подключение внешних устройств хранения
- Блокировка портов
- Фильтрация IP-адресов
- Сетевое шифрование IPsec
- Безопасные подключения с использованием протокола HTTPS и поддержкой TLS 1.3
- Защищенная печать
- Обновление ПО с цифровой подписью
- Функции безопасности ОС Windows 10

## ФУНКЦИИ БЕЗОПАСНОСТИ

- Сертификаты Fierly JDF v1.7 IDP-ICS
- Fierly API
- Xerox® FreeFlow® Digital Workflow Collection
- Поддержка EFI MIS и интеграция с решениями Web-to-Print
- Интеграция печатного рабочего процесса (Agfa® Aprovee, Kodak® Prinergy, Heidelberg® Prinect, SCREEN EQUIOS)

## ГАБАРИТЫ/ВЕС

- Сервер печати
  - Высота: 20,75" (527,05 мм)
  - Ширина: 9,25" (234,95 мм)
  - Глубина: 22,5" (463,55 мм)
  - Вес: 48 фунт (21,77 кг)
- NX Station GL (без сервера)
  - Высота: 65,6" (1665 мм)
  - Ширина: 31,5" (800 мм)
  - Глубина: 34,9" (866 мм)
  - Вес: 99,3 фунта (45 кг)

## МОЩНОСТЬ

- Сервер печати
  - Автоматическое переключение: 100–240 В перем. тока
  - 50/60 Гц, 6 А при 100 В перем. тока, 5 А при 240 В перем. тока
  - Максимальное энергопотребление: 600 Вт
  - Номинальное энергопотребление: 100 Вт
- NX Station GL
  - Автоматическое переключение: 100–240 В перем. тока
  - 50/60 Гц, 1,2 А

## СООТВЕТСТВИЕ НОРМАТИВНЫМ ТРЕБОВАНИЯМ

- Безопасность: Схема CB — 62368-1, 2-е издание, Знак CU (США и Канада), Знак Т (ЕС), Знак UK CA (Великобритания)
- EMI/EMC: FCC и ICES-003 (США и Канада), Знак CE (ЕС), Знак RCM (Австралия и Новая Зеландия), Знак UK CA (Великобритания)

## ОБОРУДОВАНИЕ И ПО FIERLY, ПРИОБРЕТАЕМОЕ ОТДЕЛЬНО

- Наборы специальных сухих чернил
  - Поддержка до двух станций со специальными сухими чернилами
- Дополнительные лицензии для Impose
- Дополнительные лицензии для Compose
- Fierly IPDS
- Adobe® Acrobat® Pro 2020 Kit
- EFI IQ
  - EFI IQ Dashboard (бесплатно)
  - EFI Insight (бесплатно)
  - EFI Go
  - EFI ColorGuard\*\*
  - EFI Manage
- Fierly JobFlow™\*\*\*
- Fierly JobMaster™\*\*\*
- Набор для защиты съемного жесткого диска
- Наборы с дополнительными жесткими дисками

\* Постоянно обновляется в процессе улучшения и создания новых версий

\*\* Доступна бесплатная 30-дневная пробная версия

Дополнительные сведения о новых возможностях печати доступны на сайте [xerox.com](http://xerox.com)