

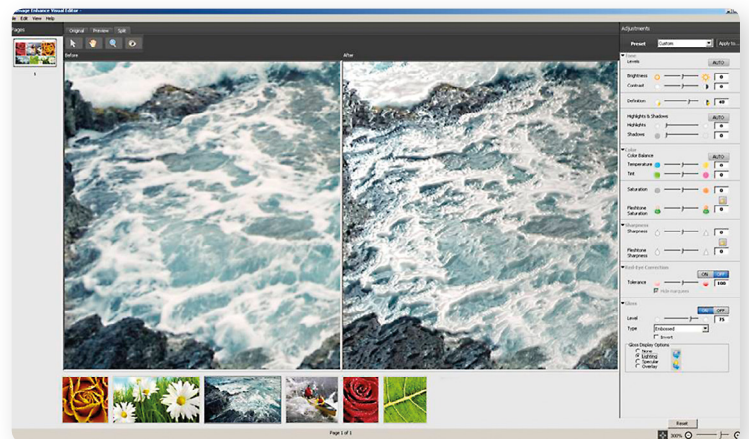
# Toner transparent multi-passages de Xerox® pour serveur d'impression EFI® Fiery®

## Découplez la couverture et la valeur de votre toner transparent en optimisant et en simplifiant votre flux de production.

Le toner transparent multi-passages (Multi-Pass Clear Dry Ink) de Xerox®, en s'appuyant sur la puissance de votre serveur d'impression EFI Fiery, donne des effets visuels encore plus spectaculaires et ajoute de la valeur à votre toner transparent.

Grâce à l'outil intuitif IEVE Fiery (Image Enhance Visual Editor) du serveur Fiery, vous pouvez désormais ajouter jusqu'à sept couches de toner transparent via un flux de production optimisé et simplifié.

Cette nouvelle et puissante fonctionnalité, uniquement proposée avec les serveurs d'impression EFI Fiery, permet d'embellir encore davantage les effets de votre toner transparent, jusqu'à un niveau insoupçonné.



# La puissance de l'outil IEVE Fiery® pour une application de toner transparent multi-passages des plus simples.

## Principaux avantages du toner transparent multi-passages de Xerox®

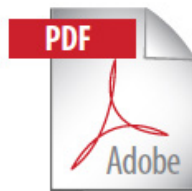
**Valeur ajoutée.** Créez des effets dimensionnels avec un maximum de sept couches de toner transparent. Vous pouvez ainsi attirer l'attention de vos clients d'une nouvelle manière, plus créative, pour augmenter vos ventes et améliorer votre retour sur investissement.

**Applications réalistes.** Le toner transparent multi-passages est un moyen pratique et économique de mettre en valeur vos applications quotidiennes comme vos albums photos, cartes de vœux, cartons d'invitation et documents de marketing.

**Flux de production simplifié.** L'outil IEVE intégré au serveur Fiery® est simple à utiliser et interactif. Il vous permet de facilement contrôler vos applications avec le toner transparent multi-passages en réglant les couleurs d'un document sans avoir à ouvrir le fichier dans son application d'origine ou sur un autre ordinateur.

L'outil IEVE Fiery (Image Enhance Visual Editor) est un plug-in simple et interactif de Command WorkStation® qui permet de régler les couleurs des images d'un document, sans avoir à ouvrir le fichier dans son application d'origine. Cet outil d'édition en temps réel vous permet d'avoir un aperçu direct du résultat et évite que vous n'ayez à recourir à un logiciel supplémentaire. L'outil IEVE fonctionne avec les fichiers PostScript et PDF. Et aujourd'hui, avec l'ajout du toner transparent multi-passages, l'outil IEVE donne encore plus de liberté aux utilisateurs pour travailler avec un maximum de sept couches de toner transparent, et ce d'une manière tout à fait transparente. L'assistant de l'outil a également été amélioré : l'utilisateur bénéficie maintenant de conseils précieux et d'un soutien technique tout au long de son travail.

## Simple et économique : le toner transparent multi-passages



**1.** Vous pouvez utiliser **tous types** de documents existants. Il suffit d'importer le fichier dans le serveur d'impression Fiery.

**2.** Sélectionnez les images du document avec l'outil IEVE et appliquez le toner transparent multi-passages.

**3.** Suivez les instructions simples du serveur d'impression Fiery pour imprimer jusqu'à sept passages de toner transparent.

## Avantages de l'outil IEVE (Image Enhance Visual Editor) Fiery

Il prend en charge la plus grande variété d'images et de travaux en acceptant les sources RVB et CJMN et les formats de fichiers les plus usités. C'est donc l'outil le plus complet de ce type sur le marché actuel.

Vous pouvez utiliser cet outil pour améliorer la qualité des images de nombre d'applications comme des documents bureautiques, des albums photos et des publications professionnelles.

La technologie Fiery rassemble les images des applications Microsoft® en mosaïque pour vérifier que les améliorations apportées sont homogènes, appliquées conformément aux souhaits de l'auteur et non au bon-vouloir de l'ordinateur.

## IEVE : des avantages indéniables

- Hausse des bénéfices en offrant des services de correction d'image.
- Réduction des délais d'impression puisque l'opérateur n'a pas à rouvrir l'application d'origine pour corriger une image.
- Application des modifications sur une ou toutes les images d'un travail.
- Moindre investissement car vous n'avez pas à acquérir de logiciel de retouche coûteux pour chacun de vos postes de travail.
- Application de couleurs d'accompagnement et d'une couche transparente (jusqu'à sept passages de toner transparent).
- Vos clients sont plus satisfaits.