

# Xerox® Colour C60/C70 Printer

Für weitere Links  
hier klicken

Schnell und einfach  
auszutauschendes  
Verbrauchsmaterial

Single-Pass Scanner  
– 200 ipm

SIQA – Tools für beste  
Ausgabequalität

EA Toner mit niedriger  
Schmelztemperatur &  
hoher Druckqualität

Passgenaue Druck-  
server-Optionen



Traumhafte Anwen-  
dungen (3 min)



Vorstellung der  
C60/C70 (3 min)

Basis-Endverarbei-  
tungsoptionen

Professionelle  
Endverarbeitungs-  
optionen

Großraumpaper-  
behälter für  
Überformate

Automatische Inline-  
Prozeßkontrollen

VCSEL High Resolution  
Laser 2400 x 2400 dpi

Extrem breiter  
Medien-Support

Klicken Sie auf jede Textbox, um mehr zu erfahren



# Freuen Sie sich auf ein zuverlässiges Drucksystem

## Xerox® Smart Kit® - Austauschmodule

Schnell und einfach zu wechselnde Austauschmodule für ein zuverlässiges, immer einsatzbereites Drucksystem.

## Smart eSolutions, Xerox® MeterAssistant®, Xerox® SuppliesAssistant® und Xerox® MaintenanceAssistant

Automatischer Datentransfer zur Vereinfachung der Abrechnung, Nachbestellung von Verbrauchsmaterial und Fehlercode-Analyse

## Benutzerdefinierte Profile für Papierdefinition und -ausrichtung

- SIQA (Simple Image Quality Adjustment)
- Automatische Tools zur präzisen Ausrichtung der Vorder- und Rückseiten ( $\pm 1,2$  mm) und Anpassung der Tonerichte

### Smart Kits – Schnell auszutauschende Module

Fixierung



Trommel



Toner und Resttonerbehälter



Ladekorotron



Profile zur  
Papieraus-  
richtung



# Single-Pass Farbscannen

Bis zu 200 images pro Minute

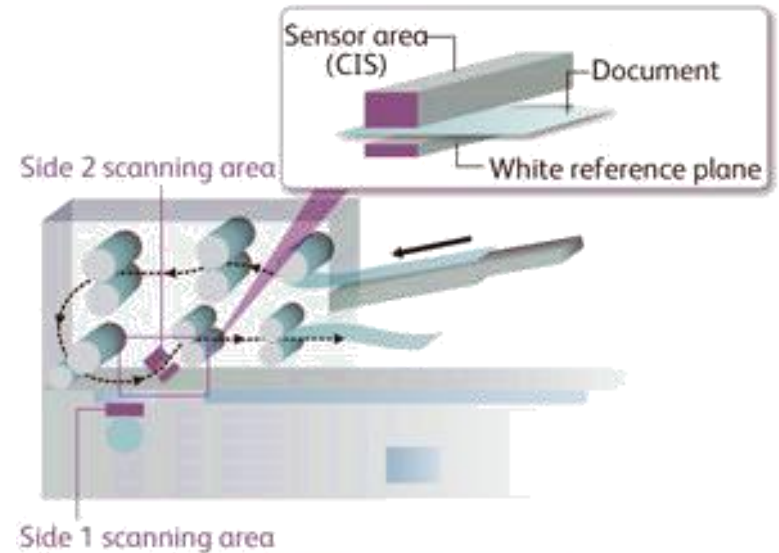
Xerox® exklusive Hybrid Shading Correction Technologie. Der Scanbereich für die 2. Seite beinhaltet den Contact Image Sensor (CIS), der parallel zur weißen Bezugsebene (white reference plane) liegt.

Unmittelbar vor dem Scanvorgang eines Dokumentes setzt der Scanner einen Weißpunkt und ermittelt die Shading-Daten, die für den Shading-Korrektur-Prozess notwendig sind.

**Vorteile: Sehr schnell und produktiv.  
Schonende Behandlung des Originals.**

Weitere Standard-Funktionalitäten:

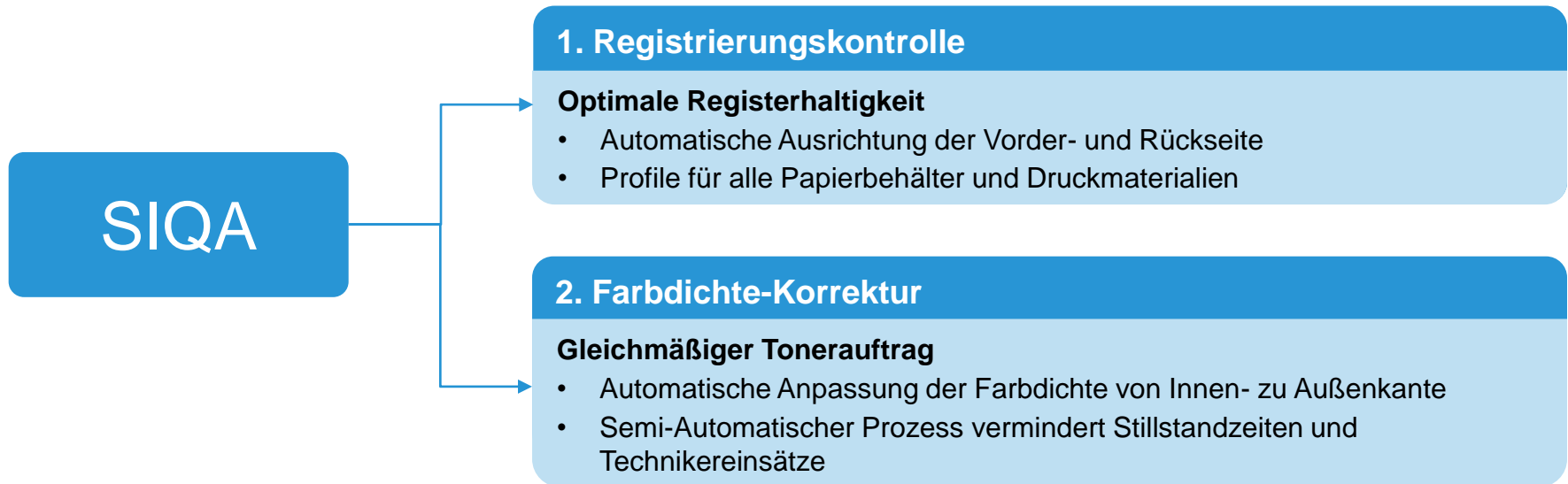
- Thumbnail-Vorschau
- Scannen an USB, PC, Netzwerk
- Durchsuchbares PDF



# Simple Image Quality Adjustment (SIQA)

Überlegene Druckergebnisse.

- Präzise Kontrolle über Registerhaltigkeit und gleichmäßige Farbdichte über den Bogen für optimale Druckergebnisse vor allem bei Mehrfachnutzen (z.B. Visitenkarten)
- Verbindet Leistung und Bedienerfreundlichkeit mit konstant hoher Qualität



[Video zur Farbdichtekorrektur \(SIQA\) 1 min](#)

[Video zur Registrierung \(SIQA\) 1 min](#)

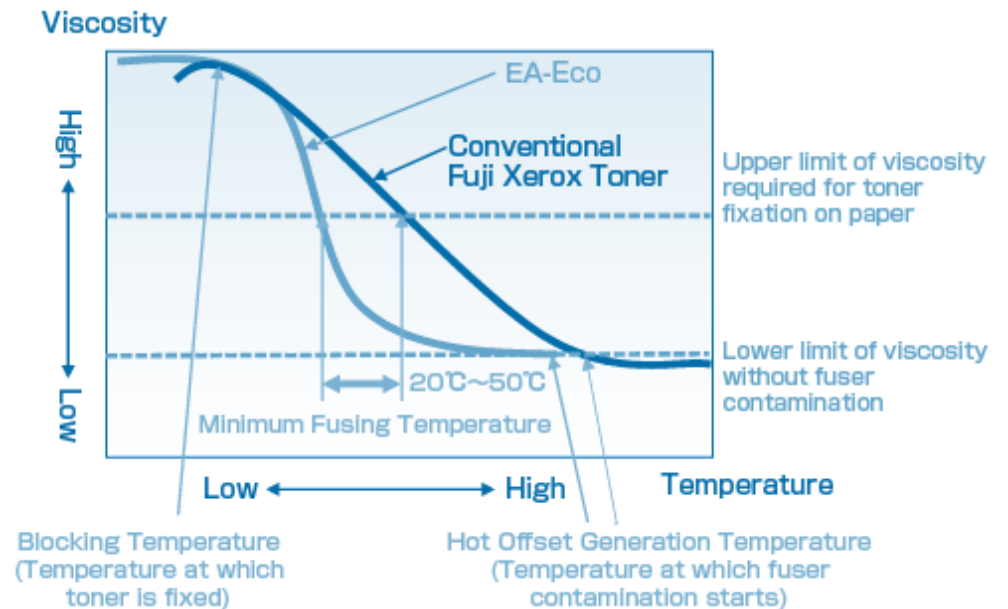


# Emulsion Aggregation Toner (EA Toner)

Ermöglicht vielseitige Anwendungen und hohe Qualität

Bei Emulsion Aggregation handelt es sich um ein chemisches Verfahren zur „wachstumsgesteuerten“ Erzeugung der Tonerpartikel. Die winzigen, einheitlich geformten Teilchen sorgen für hervorragende Druckqualität, gleichmäßige Übergänge und ein offsetähnliches Druckbild.

Der Xerox EA-Toner mit extrem niedriger Schmelztemperatur öffnet ein breites Spektrum an außergewöhnlichen Bedruckstoffen wie Polyester, Vinyl, synthetische Stoffe und Aufkleber.



# Großraumpapierbehälter für Überformate

Für unglaubliche Kapazitäten.

Ein oder zwei Behälter: für 2.000 oder 4.000 Blatt zusätzliche Kapazität.

Papierstabilisatoren vermeiden Schräglauf bei der Verarbeitung von benutzerdefinierten Papierformaten.

Vier Gebläse unterstützen Zuführung und verbessern Zuverlässigkeit.

Ein Walzensystem beugt Zuführungsfehlern vor.

- Papierformate bis SRA3
- Papiergewichte zwischen 64 und 300 g/m<sup>2</sup>
- Auto Duplex bis 300 g/m<sup>2</sup>



# VCSEL ROS Technologie

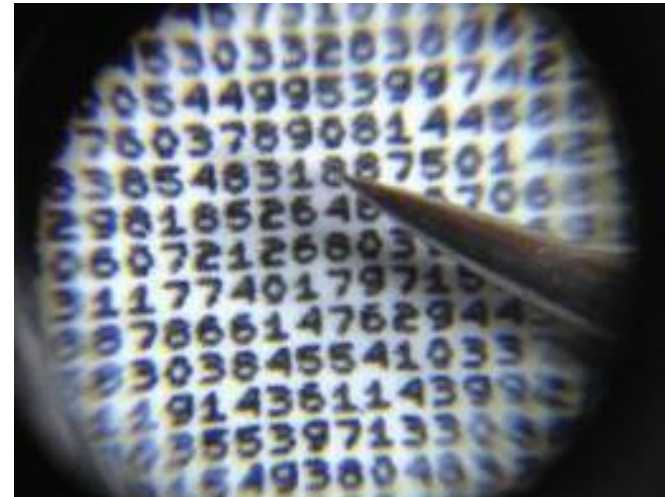
Die Xerox Eigenentwicklung für erstaunliche Details

Die **Vertical-Cavity Surface-Emitting Laser Diode** (VCSEL), eingebracht in den **Raster Output Scanner** (ROS), ermöglicht 32 Strahlen in einem Scan zu kontrollieren. Dadurch wird eine Auflösung von echten 2400 x 2400 dpi erreicht.

Diese Technologie liefert sowohl kleinste Buchstaben, feine Linien in höchster Schärfe als auch weiche Übergänge – vergleichbar oder sogar besser als Offsetdrucke.

[Lesen Sie mehr](#) VCSEL-ROS Laser Scantechnologie – Hochgeschwindigkeit für höchste Ausgabequalität

[Lesen Sie mehr](#) Image Registration Control Technology (IReCT) für Bildkorrekturen mit unglaublicher Präzision



**Xerox® Colour C60/C70 Printer:  
0.6 Punkte-Font Xerox® MicroFont,  
abgebildet mit einer Stecknadelspitze**

Wir kombinieren die Weltklasse-Auflösung von 2.400 x 2.400 dpi mit dem einzigartigen Xerox® EA Toner mit extrem niedrigem Schmelzpunkt.



# Inline-Prozeßkontrollen

Automatisch. Routinemäßig. Genau.

## Prozeßkontrollen laufen auf der C60/C70 automatisch — vor, während, nach dem Druck

“ProCon” ist die Inline-Prozeßkontrolle, durch die CMYK Patches auf das IBT (Intermediate Belt Transfer) gebracht werden und die über interne Sensoren während des Drucklaufes gelesen werden. Die Anzahl der Patches und deren Häufigkeit ist für hohe Geschwindigkeit und Qualität ausgelegt.

Der User bemerkt diese Routinen oft nicht – es wird lediglich “Anpassung der Druckqualität” im Display angezeigt.



### Autom. Sensoreneinstellung: (TRC)

- 13%, 30%, 45%, 60%, 75%, 100% Patches für CMY
- 15%, 30%, 50%, 100% Patches für schwarz

### Time Run Control Patches

- Bei Start, nach 4 inaktiven Stunden, bei Temperatur- und Feuchtigkeitsänderung im Betriebsraum.
- Nach Öffnen und Schließen des Papiertransportes mit der Fixiereinheit
- Beim Wechsel von gestrichenem zu ungestrichenem Material
- Nach Austausch von Trommelmodul(en)

### Während des Druckvorganges (ohne Unterbrechung)

- Zwei zeitgleiche Farbpatches (C und K, Y und M, Farbe in Station 1 und 2) werden im Inter-Image-Bereich entwickelt und von den In and Out ADC-Sensoren gelesen, um kleine Veränderungen fliegend durchzuführen:  
Ein 75% Patch für Colour (devbias)  
Ein 50% Patch für Schwarz (devbias)





# Druckserver für jede Umgebung

Passend für Ihre Aufgaben und Herausforderungen.



Ultimatives Farbmanagement

## EX Print Server Powered by Fiery® für Xerox® Colour C60/C70

Leistungsstarker, superschneller Server für einfachen Zugriff auf Farbsteuerungs-Tools und Workflow-Funktionen. Für höchste Ausgabequalität, Geschwindigkeit und Produktivität. Das Nonplusultra für Kontrolle, Qualität und Konsistenz.



Produktivität, ROI

## Xerox® EX-i C60/C70 Print Server Powered by Fiery®

Farbqualität der Spitzenklasse und Basis-Workflow-Tools, mit denen Sie alles unter Kontrolle haben.

## Xerox® FreeFlow® Print Server

Vorteile der Xerox Produktionsworkflows – in einem kompakten Mehrwertpaket.

[Virtuelle Demonstration \(hier klicken\)](#)



Office Workflows

## Xerox® Integrated Colour Server

Ideal für High-End-Anwendungen im modernen Büro. Konkurrenzlose Einfachheit und ein perfektes Preis-Leistungs-Verhältnis.



# Digital Front Ends – Passend für jede Anwendung

## Funktionen & Workflows

Professionelle  
Farban-  
wendungen

Mixed Media

Variable Daten

Adobe  
Suite Jobs

Microsoft  
Office

Xerox® EX C60/C70 Print  
Server Powered by Fiery®

Xerox® EX-i C60/C70 Print Server  
Powered by Fiery®

Xerox® FreeFlow Print Server Integrated

Xerox® Integrated Colour Server

Umgebung, Geschwindigkeit, Volumen

Büro und Kreative

Kreative,  
Marketinganwender

Produktionsumfeld



# Endverarbeitung – für alltägliche Bedürfnisse.

Ob alltäglicher Druck oder Inhouse-Erstellen von Werbematerialien, die Business Ready Finisher erledigen diese Aufgaben.



## Business Ready Finisher

- Versetzte Ausgabe
- 2-/4-fach Lochung
- Oberes Fach: 500 Blatt  
Stapelfach: 3.000 Blatt
- Heftung von 50 Blatt

## Business Ready Finisher mit Booklet Maker

- Wie BR Finisher zzgl.:
- Sattelstichheftung
  - V-Falz
  - 16 Blatt heften/falzen,  
20 Sätze

Optionen: C-/Z-Falzmodul, Offline Hefter



Heften



Lochen



Broschüren-  
erstellung



Leporello-  
falz



Wickelfalz



Leporellofalz  
von A3



# Endverarbeitung für zufriedene Kunden.

## Light Production Finisher mit Booklet Maker und Falzeinheit

- Mehrfach-Heftung und –Lochung für bis zu 100 Blatt gestrichenem und ungestrichenem Papier
- Broschüreneerstellung mit Rückenheftung auf gestrichenem Material
  - Bis zu 25 Bogen, optionales Falzmodul für Wickel-, Z- und A3-Z-Falz
- Integrierter Bogenglätter für optimale Planlage der Bogen bei der Weiterverarbeitung



- 1 Glättestation für schwere Materialien
- 2 Zuschießeinheit für 200 Blatt
- 3 Wickelfalz, Leporellofalz
- 4 1.500 Blatt Stapler, 2-/4-Fach-Locher, 100 Blatt Hefter
- 5 V-Falz und Rückenstichheftung von bis zu 25 Blatt; A3 Leporello-Falz



# Professionelles Finishing – Der Schlüssel zu einem perfekten Auftrag.



## Xerox® SquareFold® Trimmer Modul

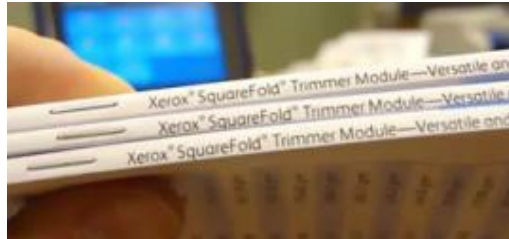
- Rückenpressung von bis zu 25 Blatt
- Frontbeschnitt zw. 2-20 mm

[Spezifikationen ansehen](#)

## GBC® AdvancedPunch™

- Verschiedene, leicht austauschbare Lochstanzen
- Beispiele: 47-Loch Spiral; 23/34-Loch Wire-O, 12-Loch VeloBind, 34-Loch ProClick und weitere

[Spezifikationen ansehen](#)



Square Fold Trim /  
Rückenpressung – Seitenansicht



GBC punch – einige Beispiele



Rückenheftung



Spezial-Lochung



Broschürenerstellung



Leporello-Falz



Wickel-Falz



A3 Leporello-Falz



Frontbeschnitt



Rückenpressung



# Die Erstellung hochwertige Druckenwendungen ist nicht länger nur ein Traum

Die überragende Druckqualität, die breite Bedruckstoff-Palette, flexible Endverarbeitungs- und Server-Optionen bringen hochwertige, umsatzträchtige Druckenwendungen in Ihre Druckerei.

- Poster, Aufkleber, Menü-Karten, Schilder
- Broschüren, Fotobücher, Prospekte
- Berichte, Newsletter, Kalender

Synthetische Stoffe und andere Spezialmaterialien

- Selbstdurchschreibepapier
- Registerblätter
- Transfer-Papier und -Folien
- Leinen
- Magnetfolie



[Amazing Apps Video \(3 min\)](#)



# Erfahren Sie mehr

Xerox® Colour C60/C70 Printer

## Prospektmaterial

[C60/C70 Broschüre](#)

[Detaillierte Spezifikationen](#)

[C60/C70 Website](#)

[Präsentation / PPT](#)

## Videos

[Amazing Applications! \(3 min\)](#)

[Die C60/C70 \(3 min\)](#)

[Türöffner \(6 sec Vine\)](#)

## Demos

[Virtuelle Demonstration / Tour](#)

## Poster

[“How To” Posters](#)

## Zertifikate und Lösungen

[Datenblatt Zertifikate](#)

[Lösungsmatrix](#)



Für die neueste Version dieses Dokumentes klicken Sie hier:  
<http://www.office.xerox.com/latest/X60PA-03G.PDF>

