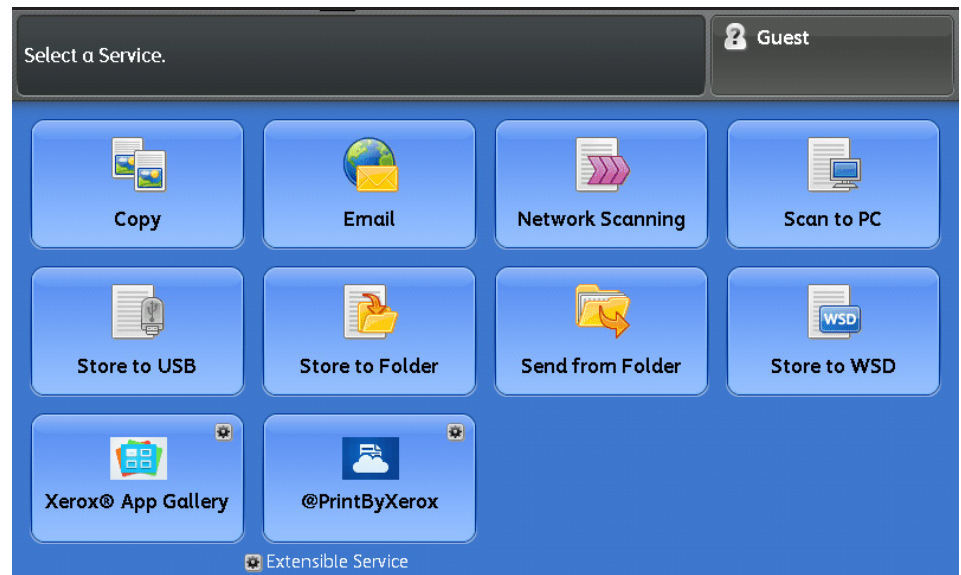


Servidor integrado para a impressora Xerox® PrimeLink® C9065/C9070

Modernize sua maneira de trabalhar.

Com a combinação da impressora Xerox® PrimeLink® C9065/C9070 e o Servidor de Cores integrado, um poderoso desempenho está ao seu alcance. Desenvolvido para aplicações de alta qualidade em escritórios, combina fluxos de trabalho e cores de alto nível para criar resultados transformadores.



Aumente sua produtividade com aplicativos da Xerox App Gallery.

- Personalize seu equipamento para trabalhar do seu jeito com a seleção em constante evolução de aplicativos inovadores disponíveis no Xerox App Gallery.
- Aumente suas oportunidades com uma ampla seleção de materiais – incluindo folha extralarga (XLS) para impressão de banners e cartazes criativos – e recursos de acabamento em série: do grampeamento e perfuração até a encadernação de apresentações, folhetos, relatórios e boletins informativos.
- Use o recurso de Contabilidade Padrão Xerox® e a auditoria interna para rastrear o uso do dispositivo, definir limites e controlar custos.
- Personalize as configurações do driver de impressão para salvar em aplicações específicas — como sempre imprimir e-mails em preto e branco.
- Maximize sua produtividade realizando digitalização, impressão, cópia, fax e operações de roteamento de arquivos simultaneamente.
- Compartilhe arquivos facilmente ou introduza o arquivamento eletrônico com poderosos recursos de digitalização. Arquivos pesquisáveis por texto simplificam a recuperação. E a tecnologia de compactação reduz a carga da rede para uma transmissão mais rápida.
- Automatize o roteamento de documentos para locais predefinidos, como endereços de e-mail, com folhas de fluxo de trabalho.
- Desfrute de instalação automática, solução de problemas, configuração de recursos e atualizações com o Servidor da Web incorporado Xerox®.
- Reabasteça suprimentos automaticamente — o Automated Meter Readings (Leituras do Medidor Automatizadas - AMR) coleta e envia leituras e o Automatic Supplies Replenishment (Reabastecimento de Suprimentos Automático - ASR) solicita o item sempre que os suprimentos estão acabando.
- Imprima com segurança a partir de qualquer dispositivo habilitado para e-mail com o aplicativo Xerox @PrintByXerox. Nenhum software ou aplicativo para fazer download. Nenhuma intervenção de TI. Apenas envie um e-mail e imprima no dispositivo.

Servidor Integrado para a impressora Xerox® PrimeLink® C9065/C9070

ESPECIFICAÇÕES DE HARDWARE

- Unidade de disco rígido: HD de 320 GB
- Processador: Dual Core de 1,6 GHz
- Memória: 4 GB de RAM
- Plataforma OS: Linux
- Visor do painel plano com tela de seleção por toque colorida de 10,4 pol.
- Padrão 10/100/1000MBT/sec

RECURSOS DE IMPRESSÃO

- Frente e verso automático
- Impressão protegida
- Impressão programada
- Jogo de amostra
- Criação de livreto
- Seleção de capa
- Seleção de papel por atributo
- Várias páginas em uma
- Marcas d'água
- Folhas de identificação
- Seleção de bandeja de saída
- USB padrão
- Catálogo de papel (até 400 entradas)

CAPACIDADES DO APLICATIVO PADRÃO

- Xerox App Gallery
- Aplicativo Xerox @PrintbyXerox

FAX

- Fax opcional Walkup PSTN (opções de uma e duas linhas) com o fax da internet
- Kit Fax over IP (T.38)
- Recursos do kit de ativação do Fax do Servidor de Rede:
 - Fax
 - Encaminhamento de fax
 - Envio e recebimento em frente e verso
 - Fax de até 11 x 17 pol./A3

CONTABILIDADE

- Recurso de Contabilidade Padrão Xerox® (cópia, impressão, fax, digitalização)
- Controle do acesso de habilitação de cores
- Kit de ativação de Contabilidade em Rede

AMBIENTES DO CLIENTE SUPPORTADOS

- Windows 7 SP1 (Service Pack 1) (32 e 64 bits), Windows 8 (32 e 64 bits), Windows 8.1 Update 1 (32 e 64 bits), Windows 10 (32 e 64 bits),

- Windows Server 2008 SP2 (32 e 64 bits), Windows Server 2008 R2 SP1 (32 e 64 bits), Windows Server 2012 (32 e 64 bits), Windows Server 2012 R2 (32 e 64 bits), Windows Server 2016 (64 bits), Windows Server 2019 (64 bits)
- Mac OS: Mac 10.13, Mac 10.14, Mac 10.15
- Unix e Linux: Red Hat Enterprise Linux 8 x 64, Red Hat Enterprise Linux 7.6 x 64, Fedora Core 29 x 32, Fedora Core 29 x 64, Fedora Core 30 x 32, Fedora Core 30 x 64, Ubuntu 18.04 x 32, Ubuntu 18.04 x 64, Ubuntu 19.10 x 64, Ubuntu 19.04 x 64, OpenSuse 15.1 x 64, Solaris 11.4 x 86, Solaris SPARC 11.4, Power PC AIX 7.2, Itanium HP-UX 11i v3 Update 18
- Citrix: Citrix Virtual Apps and Desktops 7 1909, Citrix XenApp 7.15, Citrix XenDesktop 7.15
- Novell: Open Enterprise Server 2018 SP1, Certificação WHQL

PDLs E FORMATOS DE DADOS

- PDF, XPS®, PCL® 6, HP-GL2 (envio direto), TIFF, JPEG
- Adobe® PostScript® 3™ (opção altamente recomendada)

DIGITALIZAÇÃO E CÓPIA

Um conjunto robusto de funções de digitalização/cópia mais:

- Pré-visualização em miniaturas
- Digitalizar para: Página inicial, Área de trabalho WIA, Área de trabalho TWAIN, Caixa postal, FTP, sFTP (via EIP), Dispositivo de armazenamento USB, Impressora remota, Servidor de fax, SMB v3.1.1, Digitalização em rede
- Digitalizar para: Vários destinos
- Digitalizar via: SMB, HTTP, HTTPS
- Configurações de tamanho de arquivo para alta compressão ou qualidade
- PDF pesquisável

SEGURANÇA

- Controles de acesso
- Criptografia AES 256 bits
- Registro de auditoria
- Validação do caminho do certificado
- Lista de Certificados Revogados (CRL)/Protocolo de Status (OCSP)
- Certificado de critérios comuns
- NIST 800-171r1**
- Detecção de Falsificação do Programa Externo (Plug-in XCP)



- Filtragem de domínio
- FIPS 140-3
- Verificação de Firmware
- Sobregravação de disco imediata
- Filtro de endereço IP
- IPsec
- Autenticação da rede
- Certificados autoassinados
- Permissões baseadas em funções
- Impressão protegida
- Gerenciamento do certificado de segurança
- SIPRNnet
- Ativação do Cartão Inteligente (CAC/PIV/.NET)
- SNMPv3
- Protocolo de status (OCSP)
- TLS 1,3

OUTRAS OPÇÕES

- Impressão direta USB, Leitor de cartão de mídia, Kit de ativação de Cartão de Acesso Comum, Opções de Contabilidade
- Xerox Extensible Interface Platform® ativada, Dispositivo de interface externa
- Impressão móvel/ Smartphone

REQUISITOS ELÉTRICOS

- Impressora: 110-127 VAC, 50/60 Hz
- Opções: 100-240 VAC, 50/60 Hz
- Acabamento/Alimentação opcional:
 - Cada módulo requer alimentação
 - 100-240 VAC, 50/60 Hz

DIMENSÕES DA IMPRESSORA

Unidade básica com bandeja coletora de deslocamento:

- Altura: 54,8 pol./1.391,5 mm
- Largura: 1.574 mm
- Profundidade: 803,5 mm

**Somente nos EUA (conformidade com a segurança do DOD)

Para obter mais informações sobre o Servidor de Cores Integrado Xerox®, entre em contato com seu representante Xerox, ligue para **1-800-ASK-XEROX** ou visite-nos online em **www.xerox.com.br**.