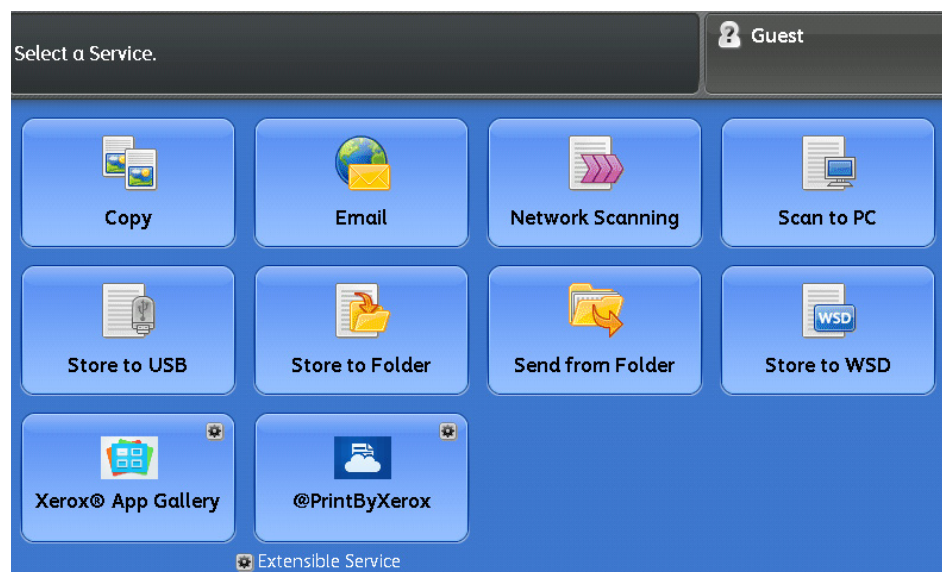


Servidor de color integrado Xerox® para la impresora Xerox® PrimeLink® C9065/C9070

Modernice su forma de trabajar.

Al combinar la impresora Xerox® PrimeLink® C9065/C9070 con el servidor de color integrado Xerox®, tendrá a su alcance un excelente rendimiento. Diseñado para aplicaciones de oficina de alto nivel, combina color y flujos de trabajo de clase mundial que propician resultados transformadores.

- Adapte su dispositivo para trabajar en la forma en que lo hace con la selección de aplicaciones innovadoras siempre cambiantes disponibles en Xerox App Gallery.
- Aumente sus oportunidades con la amplia selección de materiales de impresión, que incluye hojas extra grandes (XLS) para impresión de pancartas creativas, y con las capacidades de acabado en línea que van desde el grapado y taladro hasta el plegado para presentaciones, folletos, elaboración de informes y boletines.
- Use la Contabilidad estándar de Xerox® y la Auditoría interna para rastrear el uso del dispositivo, establecer límites y controlar los costes.
- Personalice la configuración de su controlador de impresión para ahorrar en aplicaciones específicas, por ejemplo, imprimir siempre los correos electrónicos en blanco y negro.
- Maximice su productividad al realizar operaciones de escaneo, impresión, copia, envío por fax y direccionamiento de archivos de forma simultánea.
- Comparta fácilmente archivos o introduzca archivos electrónicos con poderosas capacidades de escaneo. Los archivos con capacidad de búsqueda de texto hacen que la recuperación sea sencilla. Mientras que la tecnología de compresión reduce la carga de la red para agilizar la transmisión.
- Automatice el direccionamiento de documentos a ubicaciones predefinidas, por ejemplo, a direcciones de correo electrónico con hojas de flujo de trabajo.
- Disfrute de la instalación automática, la solución de problemas, la configuración de funciones y las actualizaciones con el servidor web integrado Xerox® CentreWare® IS.
- Reabastezca consumibles automáticamente. La Lectura automática de contadores (AMR) de Xerox® recolecta y envía las lecturas y la Reposición automática de consumibles (ASR) de Xerox® solicita tóner cuando el nivel de consumibles es bajo.
- Imprima con seguridad desde cualquier dispositivo móvil con correo electrónico con @PrintByXerox. Sin necesidad de descargar software o aplicaciones y sin la intervención de TI. Basta con enviar un correo electrónico e imprimir en el dispositivo.



Amplíe sus capacidades con aplicaciones de Xerox App Gallery.

Servidor de color integrado de Xerox®

ESPECIFICACIONES DE HARDWARE:

- Disco duro: Unidad de disco duro de 320 GB
- Procesador: Doble núcleo de 1.6 GHz
- Memoria: RAM de 4 GB
- Plataforma OS: Linux
- Pantalla táctil plana a color de 10.4 pulgadas
- 10/100/1000MBT/s estándar

FUNCIONES DE IMPRESIÓN

- A 2 caras automática
- Impresión protegida
- Impresión retardada
- Juego de muestras
- Creación de folletos
- Selección de portadas
- Selección de papel por atributo
- Varias en 1
- Marcas de agua
- Pancartas
- Selección de bandeja de salida
- USB estándar
- Barras desplazadoras de cambio de color

CAPACIDADES DE APLICACIONES ESTÁNDAR

- Xerox App Gallery
- @PrintByXerox

FAX

- Fax PSTN de uso práctico opcional (opciones de una y dos líneas) con fax por internet
- Kit de fax con protocolo de voz en internet (T.38)
- El kit de habilitación de fax de servidor de red ofrece:
 - Fax
 - Reenvío de fax
 - Envío y recepción a 2 caras
 - Fax hasta 11 x 17 pulg./A3

CONTABILIDAD

- Contabilidad estándar de Xerox® (copiado, impresión, fax, escaneado)
- Habilitación del control de acceso a color
- Kit de habilitación de contabilidad en red

ENTORNOS DE CLIENTE COMPATIBLES

- Windows® XP, Windows Server 2003 (32 y 64 bit), Windows Server 2008 (32 y 64 bit), Windows Server 2012, Windows Vista (32 y 64 bit), Windows 7 (32 y 64 bit), Windows 8 (32 y 64 bit), Mac OS® 10.7 y posteriores, Solaris® 9 y 10, HP-UX® 11 v2, IBM® AIX® 5, Red Hat® Fedora® Core 15-17, Red Hat Enterprise 4 y 5, openSUSE® 11 y 12, Ubuntu® Unix®
- Citrix, certificación WHQL*

PDL Y FORMATOS DE DATOS

- PDF, XPS®, PCL® 6, HP-GL2 (envío directo), TIFF, JPEG
- Adobe® PostScript® 3™ (opción altamente recomendada)

ESCANEO Y COPIA

Un sólido conjunto de funciones de escaneo y copia, además de:

- Vista preliminar en miniatura
- Escaneo a: Inicio, escritorio WIA, escritorio TWAIN, bandeja de entrada, FTP, sFTP, dispositivo de almacenamiento USB, impresora remota, servidor de fax, SMB, escaneo a red
- Escaneo a: Múltiples destinos
- Escaneo a través de: NDS, SMB, HTTP, HTTPS
- Alta compresión o configuración de calidad de tamaño de archivo
- PDF con capacidad de búsqueda

SEGURIDAD

- Controles de acceso
- Cifrado de 256 bits según AES
- Registro de auditoría
- Validación de trayectoria de certificados
- Lista de revocación de certificados (CRL)/ Protocolo de estado (OCSP)
- Certificación de criterios comunes
- Detección de falsificación del programa externo (complemento de XCP)
- Filtrado de dominio
- FIPS 140-2
- Verificación de firmware
- Sobreescritura de disco inmediata



- Filtrado de dirección IP
- IPsec
- Autenticación de red
- Certificados autofirmados preinstalados
- Permisos basados en roles
- Impresión protegida
- Administración de certificados de seguridad
- SIPRNet
- Habilitación de tarjeta inteligente (CAC/PIV.NET)
- SNMPv3
- Protocolo de estado (OCSP)
- TLS/SSL

OTRAS OPCIONES

- Impresión directa desde USB, Lector de tarjeta multimedia, Kit de habilitación de tarjeta de acceso común, Opciones de contabilidad
- Xerox Extensible Interface Platform® habilitada, Dispositivo de interfaz de otro fabricante
- Impresión desde móvil/smartphone

REQUISITOS ELÉCTRICOS

- Impresora: 110-127 VCA, 50/60 Hz
- Opciones: 100-240 VCA, 50/60 Hz
- Alimentación/acabado opcionales:
 - Cada módulo requiere energía de 100 -240 VCA, 50/60 Hz

DIMENSIONES DE LA IMPRESORA

- Unidad base con bandeja de desplazamiento:
- Altura: 54.8 pulg./1391.5 mm
 - Ancho: 62 pulg./1574 mm
 - Profundidad: 31.6 pulg./803.5 mm

Para obtener más información sobre el Servidor de color integrado de Xerox®, comuníquese con su representante de Xerox, llame al **1-800-ASK-XEROX** o visítenos en internet en **xerox.com**.

* Dependiendo de la configuración o versión de software