

Para mais informações acerca da Xerox 8365 e 8390, contacte o seu representante de grandes formatos Xerox ou visite www.xerox.pt

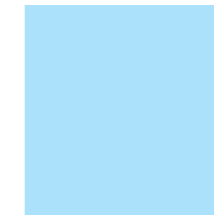
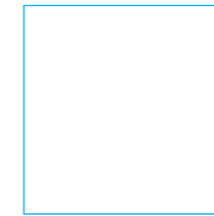
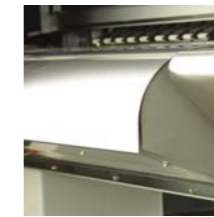
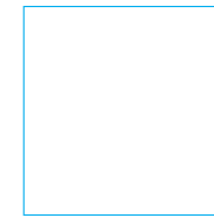
XEROX[®]

Tecnologia | Gestão Documental | Consultoria

Xerox 8365 e 8390
Impressoras de grandes formatos

Especificações

| Nomes dos produtos | 8365 | 8390 |
|---|---|------------------------------------|
| Tecnologia | Tecnologia de jacto de tinta Piezo "drop-on-demand" | |
| Largura máxima dos suportes | 65"/1.600 mm | 90"/2.200 mm |
| Largura máxima de impressão | 64,68"/1.643 mm | 88,58"/2.250 mm |
| Configuração da tinta | CMYK/CMYKLcLm | CMYK/CMYKLcLm |
| Diversos modos / resoluções de impressão | 360 x 360, 360 x 720, 720 x 720, 1.440 x 1.440 | |
| Diâmetro central dos rolos dos suportes | 3" | 3" |
| Diâmetro / peso dos rolos dos suportes | 100 kg | 100 kg |
| Sistema motorizado de desenrolamento / recolha | Standard | Standard |
| Alimentação de energia | 240 V, monofásico | 240 V, monofásico |
| Consumo de energia | 1.100 W | 1.400 W |
| Ambiente de funcionamento | Temp 18/32°C Humidade 18-32% | |
| Nível de ruído | Em funcionamento 60dB | |
| Standards | VCCI (Class A), FCC (Class A), UL, CE, CCIB, KTL | |
| Dimensões externas | 3.070 (L) x 720 (P) x 1.220 (A) mm | 3.700 (L) x 720 (P) x 1.220 (A) mm |
| Peso | 265 kg | 295 kg |
| Velocidade de impressão | 2 x CMYK | 1 x CMYKLcLm |
| Velocidade máxima (360 x 360) | 6,0 – 42,0 | 3,0 – 22,0 |
| Velocidade de produção (360 x 720) | 5,8 – 22,8 | 2,9 – 11,5 |
| Velocidade de produção (720 x 720) | 3,0 – 13,0 | 1,5 – 6,5 |
| Alta qualidade (1.440 x 1.440) | 1,5 – 3,0 | 0,8 – 1,6 |



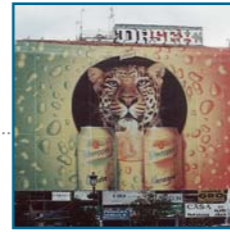
Xerox 8365 e 8390

Impressoras a cores para outdoors de grandes formatos



O seu representante de grandes formatos Xerox mais próximo é:





Xerox 8365 e 8390

Impressoras de grandes formatos

Produção

Impressora de grandes formatos para outdoors perfeitos

- Impressora a cores de grandes formatos com solventes suaves
- Produtividade a altas velocidades
- Concebida para ambientes de produção sem presença do operador
- Impressão em suportes económicos, não revestidos
- Cabeça de impressão piezo eléctrica permanente

Fiabilidade

A família de impressoras 8300 utiliza cabeças de jacto de tinta piezo eléctricas duráveis e fiáveis. Estas foram desenvolvidas para tintas à base de solventes suaves, de alta qualidade, o que produz fielmente imagens para uma vasta gama de aplicações exteriores de longa duração.

A grande duração das impressões no exterior, combinada com tintas à base de solventes suaves, permite à série 8300 imprimir directamente numa vasta gama de materiais não revestidos de baixo custo, tais como musselina de vinil, PVC, filme adesivo e banners.

Durabilidade

Para uma verdadeira utilização exterior a longo prazo, as tintas da série 8300 são à prova de água, altamente resistentes à abrasão e estáveis a UV. As imagens impressas poderão durar no exterior até três anos, sem necessidade de laminação ou qualquer outra forma de protecção em materiais não revestidos económicos. As tintas são fornecidas em grandes cartuchos de tinta para ambientes de produção, que poderão ser substituídos com o equipamento em funcionamento e que contêm 220 ou 440 ml por cor, permitindo grandes tiragens de impressão não assistida.

Os equipamentos encontram-se disponíveis em duas larguras: o 8365 é um equipamento com uma largura de 65" e o 8390 é um equipamento com uma largura de 90". Tanto o 8365 como o 8390 poderão ser carregados, seja com quatro cores, C M Y K ou seis cores C M Y K Lc Lm.

Todas as impressoras são fornecidas com sistemas de recolha do suporte, de modo a assegurar que a produção não é danificada num ambiente não assistido.

Vasta gama de aplicações

A gama de impressoras 8300 irá permitir-lhe produzir qualquer tipo de trabalho de impressão para o exterior; entre a gama de aplicações, encontram-se: expositores do ponto de venda, banners, sinalética, trabalhos gráficos expositivos, expositores iluminados de longa duração, trabalhos gráficos para viaturas, mobiliário urbano, cartazes para táxis e autocarros, placas rígidas, murais, trabalhos gráficos para palco, bandeiras e imagem corporativa.

Todas as impressoras da série Xerox 8300 são fornecidas com software RIP Caldera, o que lhe permite integrar facilmente a impressora da série Xerox 8300 no seu actual workflow. O software Caldera proporciona-lhe um software potente, mas fácil de utilizar, concebido para uma máxima performance.

As impressoras de grandes formatos 8365 e 8390 da Xerox, constituem uma gama de impressoras a cores, especificamente concebidas para proporcionar uma impressão de alta velocidade, com elevada qualidade de imagem, para aplicações exteriores.



Suporte

A Xerox possui a gama mais completa do mundo em termos de produtos e recursos humanos em serviços técnicos documentais, que permitem a distribuição de reprodução, impressão e plotting, manutenção e gestão que aumentam a produtividade das empresas através da gestão documental de grandes formatos.

Gerimos um activo valioso, informação técnica, para ajudar as empresas a obter processos de trabalho mais eficientes, reduzir o tempo de colocação no mercado e aumentar a produtividade.

A Xerox possui serviços e suporte sem paralelo, a nível mundial, além dos recursos e conhecimentos para pensar globalmente e agir localmente.

A sua garantia de satisfação

A absoluta confiança na qualidade e fiabilidade dos seus produtos permite à Xerox fazer uma oferta exclusiva.

Uma garantia de satisfação total

Se não estiver totalmente satisfeito com o seu equipamento, a Xerox procederá à sua substituição por um modelo idêntico ou semelhante, a pedido – sem custos para si.

Esta garantia é válida por um período de 3 anos em equipamento ao abrigo de um contrato de assistência integral Xerox.

