

Boletim de Segurança Xerox XRX08-004

Atualização do software para lidar com a vulnerabilidade de script em vários sites

v1.0

22/05/08

Informações importantes

A vulnerabilidade de script persistente em vários sites existe no Servidor da Web dos produtos listados a seguir. Se explorada, essa vulnerabilidade poderá permitir que usuários da Web mal intencionados injetem códigos nas páginas da Web visualizadas por outros usuários. As senhas de cliente e de usuário não estão expostas.

Essa vulnerabilidade foi relatada por nós particularmente por Louhi Networks da Finlândia. Além do código de exploração a prova de contexto fornecido pelos pesquisadores de segurança, a Xerox não fica ciente do código de exploração existente ilegalmente.

Como parte dos esforços contínuos da Xerox para proteger os clientes, arquivos executáveis¹ ou binários que contêm as versões de softwares controladores de rede que lidam com essa vulnerabilidade são fornecidos para os produtos listados a seguir. Essas soluções são projetadas para serem instaladas pelo cliente. Siga os procedimentos abaixo para instalar as soluções para proteger seu produto contra possíveis ataques através da rede.

As soluções de software estão compactadas em um dos seis arquivos executáveis dependendo do produto desejado e podem ser acessadas por meio dos links abaixo ou por meio dos links que acompanham este boletim em <http://www.xerox.com/security>:

- WorkCentre 7132 Padrão Executável -- http://www.xerox.com/downloads/usa/en/c/cert_P35_WC7132-STD_EXEC.zip
- WorkCentre 7132 Padrão Binário -- http://www.xerox.com/downloads/usa/en/c/cert_P35_WC7132-STD_BIN.zip
- WorkCentre 7132 com Executável Postscript -- http://www.xerox.com/downloads/usa/en/c/cert_P35_WC7132-PS_EXEC.zip
- WorkCentre 7132 com Postscript Binário-- http://www.xerox.com/downloads/usa/en/c/cert_P35_WC7132-PS_BIN.zip
- WorkCentre 7228/7235/7245 Executável -- http://www.xerox.com/downloads/usa/en/c/cert_P35_WC7228-7235-7245_EXEC.zip
- WorkCentre 7228/7235/7245 Binário -- http://www.xerox.com/downloads/usa/en/c/cert_P35_WC7228-7235-7245_BIN.zip

Essas soluções são classificadas como um patch **Crítico**.

Reconhecimento

A Xerox deseja agradecer a Henri Lindberg, Louhi Networks, Finlândia (www.louhi.fi) para inicialmente notificar-nos dessa vulnerabilidade.

Essa solução de software aplica-se às versões conectadas em rede² dos seguintes produtos:

WorkCentre®
7132
7228
7235
7245

¹Ferramenta de Atualização do Firmware para Windows – um utilitário de atualização do firmware incorporado à versão do software que permite que o cliente instale a versão do software

²Se o produto não estiver conectado à rede, ele não ficará vulnerável e, portanto, nenhuma ação será necessária.

Solução

Processo de instalação do Patch

Editado: 19/05/08

Instruções de instalação

Nome do arquivo do Patch para WC 7228/7235/7245:

- [cert P35 WC7228 7235 7245 EXEC.zip](#) (executável de auto-extração)
- [cert P35 WC7228 7235 7245 BIN.zip](#) (arquivo binário a ser usado com o Centware Web)

Nome do arquivo do Patch para WC 7132:

- [cert P35 WC7132-STD EXEC.zip](#) (versão STD do executável de auto-extração)
- [cert P35 WC7132-STD BIN.zip](#) (versão STD do arquivo binário a ser usado com o Centware Web)
- [cert P35 WC7132-PS EXEC.zip](#) (versão PS do executável de auto-extração)
- [cert P35 WC7132-PS BIN.zip](#) (versão PS do arquivo binário a ser usado com o Centware Web)

Para uso da versão PS WC 7132 [cert P35 WC7132-PS EXEC.zip](#) ou [cert P35 WC7132-PS BIN.zip](#)

Para uso da Versão STD WC 7132 [cert P35 WC7132-STD EXEC.zip](#) ou [cert P35 WC7132-STD BIN.zip](#)

	Se a versão do software for ROM da Controladora	Pronto para usar o patch?	Próxima etapa:	Depois:	A ROM da Controladora agora mostrará:
1	1.202.1 até 1.202.6	Sim	Carregar patch (Consulte as Notas 1 e 2 para WC 7132 a seguir)	-	1.202.6

NOTA 1 para WC 7132: Para o WC 7132, primeiramente deve-se determinar qual arquivo será carregado no dispositivo. O WC 7132 pode ser configurado como uma versão PS ou uma versão STD. Para determinar isso consulte o Apêndice A a seguir.

NOTA 2 para WC 7132: [cert P35 WC7132-STD EXEC.zip](#) e [cert P35 WC7132-PS EXEC.zip](#) são executáveis de auto-extração. Cada executável utiliza a Ferramenta de Atualização do Firmware conforme descrito no Apêndice B a seguir. A instalação do CentreWare Web não é suportada por este produto. Se o CentreWare Web estiver sendo usado, não use o .EXE. Em vez disso, use o arquivo [cert P35 WC7132-STD BIN.zip](#) ou [cert P35 WC7132-PS BIN.zip](#).

Para WC 7228/7235/7245 use [WC7228 7235 7245 EXEC.zip](#) ou [cert P35 WC7228 7235 7245 BIN.zip](#) (Consulte a Nota 1 para WC 7228/7235/7245 a seguir)

	Se a versão do software for ROM da Controladora	Pronto para usar o patch?	Próxima etapa:	Depois:	A ROM da Controladora agora mostrará:
1	1.220.0 até 1.221.9	Sim	Carregar patch (Consulte a Nota 1 para WC 7228/7235/7245 a seguir)	-	1.221.9

NOTA 1 para WC 7228/7235/7245: [cert P35 WC7228 7235 7245 EXEC.zip](#) é um executável de auto-extração que utiliza a Ferramenta de Atualização do Firmware conforme descrito no Apêndice B a seguir. Se o CentreWare Web estiver sendo usado, não use o .EXE. Em vez disso, use o arquivo [cert P35 WC7228 7235 7245 BIN.zip](#).

Instalação do patch

Você deve fazer o download do patch. O patch está compactado no formato ZIP. Faça o download do arquivo ZIP a partir do URL fornecido e extraia todo o conteúdo para a área de trabalho. Não tente abrir o arquivo com a extensão .DLM. Este é o patch que deverá ser carregado no dispositivo multifuncional como está.

Métodos de instalação do patch

Este patch e a atualização (assim como com a maioria dos softwares) devem ser instalados pelo cliente. Há uma variedade de métodos disponíveis para isto.

- Use o arquivo executável de auto-extração que utilizará a Ferramenta de Atualização do Firmware. Consulte o Anexo B.
- Use XDM/Centreware Web para enviar os arquivos de atualização/patch para vários dispositivos. Para obter informações adicionais sobre esse método, consulte a Dica para Cliente “How to Upgrade, Patch or Clone Xerox Multifunction Devices” (Como atualizar, corrigir ou clonar os Dispositivos Multifuncionais Xerox) (<http://www.office.xerox.com/support/dctips/dc06cc0410.pdf>)

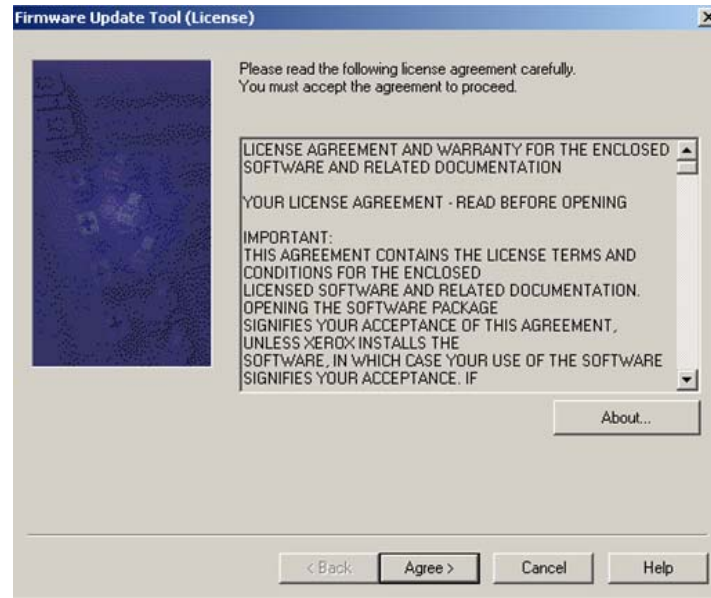
Apêndice A – Como determinar se o dispositivo WC 7132 está configurado como PS ou STD:

É importante obter o arquivo de atualização atual para sua máquina. Determine a versão do software que você está executando atualmente, como a seguir:

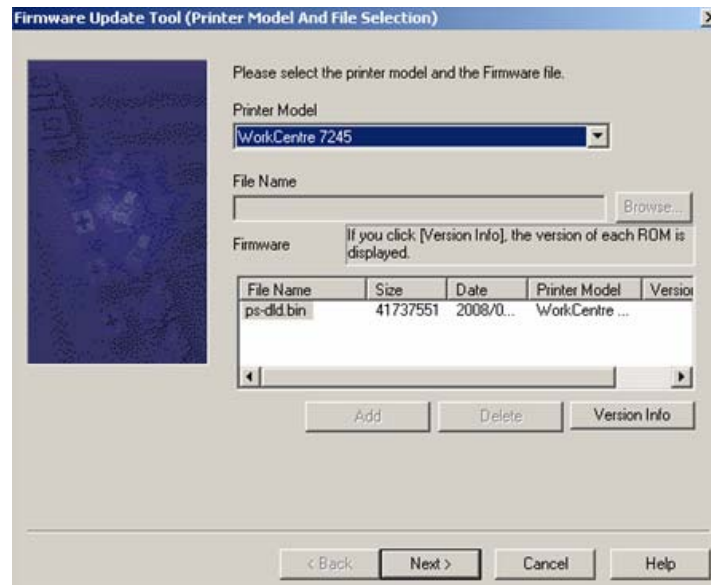
1. Abra o navegador da Web e digite <http://> e o endereço TCP/IP da máquina no campo Endereço ou Local e, em seguida, pressione [Enter].
2. Clique na guia [Propriedades].
3. Clique em [Configuração].
4. Role para baixo até a seção Software para ver a versão da Controladora. Observe se a ROM da Controladora está listada como ROM da Controladora ou ROM da Controladora+PS. Isso determinará de qual arquivo será feito download do Xerox.com. A ROM da Controladora requer que o arquivo STD seja carregado. A ROM da Controladora+PS requer que o arquivo PS seja carregado.

Apêndice B – Utilização da Ferramenta de Atualização do Firmware (.EXE de auto-extração):

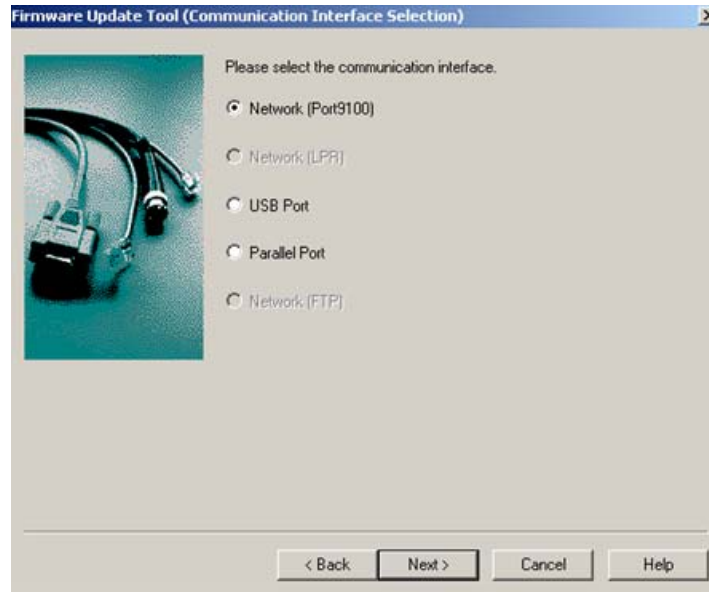
1. A Ferramenta de Atualização do Firmware é suportada apenas em sistemas operacionais Windows. Se você não tiver um sistema operacional Windows, ligue para o Atendimento Xerox para solicitar que um técnico carregue o patch.
2. A Ferramenta de Atualização do Firmware usa a Porta 9100. Portanto, certifique-se de que a Porta 9100 esteja ativada no dispositivo. Para fazer isso:
 - a. Abra o navegador da Web e digite <http://> e o endereço TCP/IP da máquina no campo Endereço ou Local de seu navegador. Pressione [Enter].
 - b. Clique na guia [Propriedades].
 - c. Clique em [Status da porta].
 - d. Certifique-se de que a caixa de seleção para “Porta 9100” esteja marcada (ativada). Se não estiver, marque-a e pressione [Aplicar] na parte inferior da página da Web.
3. Antes de continuar com a atualização, certifique-se de que o dispositivo não esteja em uso. Isso inclui quaisquer trabalhos em andamento e qualquer usuário que esteja programando um trabalho na Interface do Usuário Local.
4. Dê um clique duplo no nome do arquivo .EXE. Será exibida a figura abaixo. Depois de ler o Contrato de Licença, pressione [Concordo] para continuar com a instalação. Se estiver atualizando um WC 7132, certifique-se de escolher o arquivo correto (PS ou STD) seguindo as instruções no Apêndice A acima.



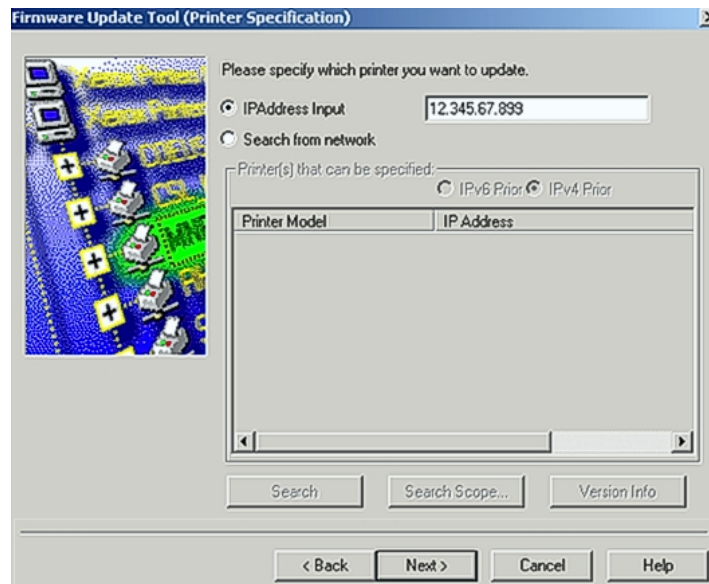
5. Na tela seguinte, selecione o Modelo de impressora apropriado na lista suspensa. WC 7228/7235/7245 terá as seguintes seleções: WorkCentre 7228, WorkCentre 7235, WorkCentre 7245. Certifique-se de selecionar o modelo correto para seu dispositivo. O WC 7132 terá a seguinte seleção: WorkCentre 7132.



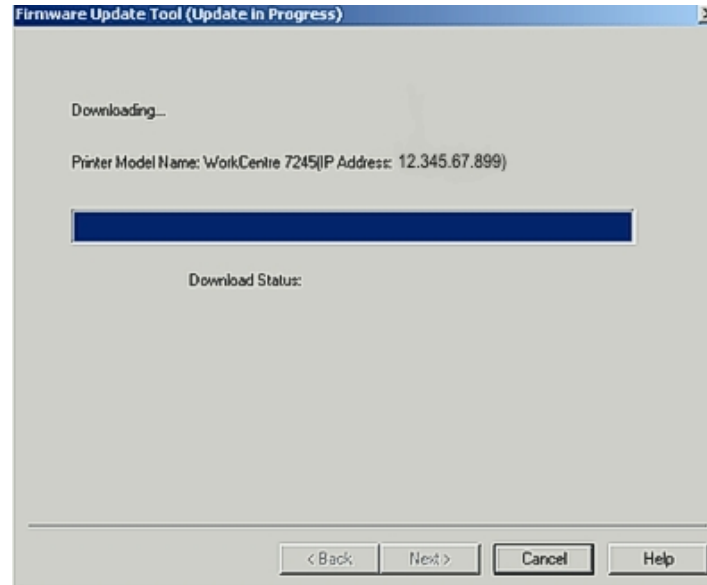
6. Certifique-se de que “Rede (Port9100)” esteja selecionado e pressione [Avançar].



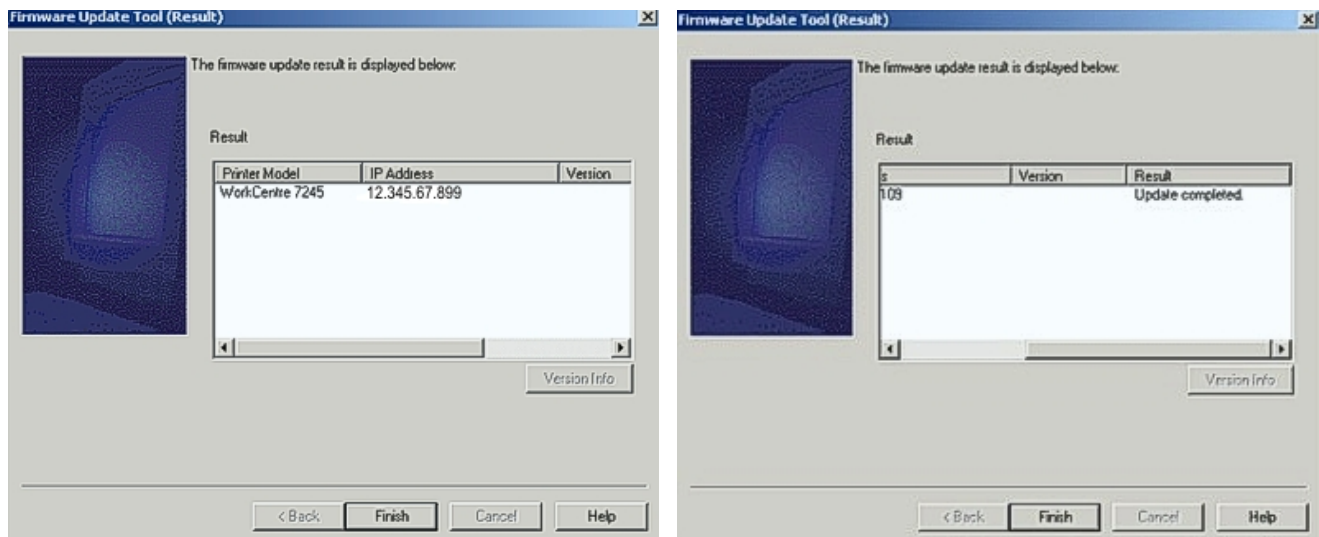
7. Selecione "Entrada de Endereço IP" e digite o Endereço TCP/IP do dispositivo. Pressione [Avançar]. Se você escolher o modelo de impressora incorreto na Etapa 5 acima, não poderá continuar após pressionar {Avançar}.



8. O patch continuará sendo carregado no dispositivo. Isso levará aproximadamente de 10 a 15 minutos para concluir.



9. Não pressione qualquer botão na Ferramenta de Atualização do Firmware até que apareça a tela “O resultado da atualização do firmware é exibido abaixo”. Verifique o status da atualização rolando para a direita para certificar-se de que o dispositivo foi atualizado com êxito. Se bem-sucedido, pressione [Concluir] para sair da ferramenta. Se mal sucedido, certifique-se de que o arquivo correto foi escolhido, o dispositivo não estava em uso no momento da atualização e a rede está funcionando corretamente. Se depois de verificar isso ainda ocorrerem problemas de atualização, entre em contato com o Centro Xerox de Atendimento ao Cliente local.



Isenção de responsabilidade

As informações fornecidas nessa Resposta sobre Produto Xerox são fornecidas “como estão”, sem qualquer espécie de garantia. A Xerox Corporation se isenta de todas as garantias, expressas ou implícitas, inclusive as de comercialização e adequação para um fim específico. Em nenhuma circunstância a Xerox Corporation será responsável por quaisquer danos resultantes da utilização ou descaso do usuário quanto às informações fornecidas nesta Resposta sobre o Produto Xerox, inclusive sobre os danos diretos, indiretos, incidentais, consequenciais, perdas por lucros cessantes ou danos especiais, mesmo que a Xerox Corporation tenha sido avisada sobre a possibilidade desses danos. Alguns estados não permitem a exclusão ou limitação de responsabilidade por danos consequenciais, assim, a limitação descrita acima pode não se aplicar.