

Per ulteriori informazioni sulla Xerox 8365 e 8390, rivolgersi al proprio rappresentante Xerox di sistemi Wide Format o visitare il sito [www.xerox.com](http://www.xerox.com)

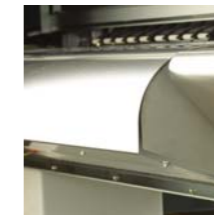
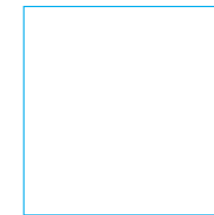
**XEROX**<sup>®</sup>

Technology | Document Management | Consulting Services

**Xerox 8365 e 8390**  
Stampanti per Grandi Formati

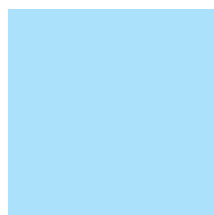
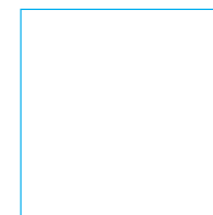
## Specifiche Tecniche

Modelli	8365	8390
<b>Tecnologia</b>	Tecnologia inkjet Piezo "drop on demand"	
<b>Larghezza massima dei supporti</b>	1600 mm	2200 mm
<b>Larghezza massima di stampa</b>	1643 mm	2250 mm
<b>Configurazione inchiostro</b>	CMYK/CMYKLcLm	CMYK/CMYKLcLm
<b>Molteplici modalità di stampa / Risoluzioni</b>	360 x 360, 360 x 720, 720 x 720, 1440 x 1440	
<b>Dimensione anima delle bobine di supporto</b>	7,62 cm di diametro (3 pollici)	7,62 cm di diametro (3 pollici)
<b>Peso massimo bobina di supporto</b>	100 KG	100 KG
<b>Sistema di raccolta motorizzato</b>	Standard	Standard
<b>Alimentazione elettrica</b>	240 V monofase	240 V monofase
<b>Assorbimento</b>	1100 W	1400 W
<b>Ambiente di lavoro</b>	Temp. 18/32°C Umidità 18-32%	
<b>Livello di rumorosità</b>	In funzione 60 dB	
<b>Certificazioni di sicurezza</b>	VCCI (Classe A), FCC (Classe A), UL, CE, CCIB, KTL	
<b>Ingombri fisici</b>	3070 (L) x 720 (P) x 1220 (A) mm	3700 (L) x 720 (P) x 1220 (A) mm
<b>Peso</b>	265 Kg	295 Kg
<b>Velocità di stampa</b>	2 x CMYK	1 x CMYKLcLm
<b>Velocità massima (360 x 360 dpi)</b>	6,0 – 42,0	3,0 – 22,0
<b>Velocità di produzione (360 x 720 dpi)</b>	5,8 – 22,8	2,9 – 11,5
<b>Velocità di produzione (720 x 720 dpi)</b>	3,0 – 13,0	1,5 – 6,5
<b>Alta qualità (1440 x 1440 dpi)</b>	1,5 – 3,0	0,8 – 1,6



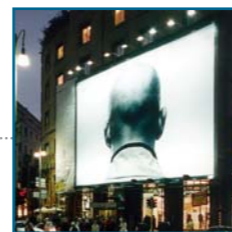
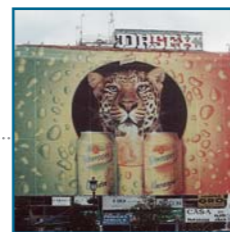
# Xerox 8365 e 8390

Stampanti a colori per applicazioni esterne di grandi dimensioni



Il suo rappresentante Xerox per sistemi Wide Format più vicino è:





**Xerox 8365 e 8390**  
**Stampanti per Grandi Formati**

# Stampante di Grande Formato per l'Ecceellenza in Esterni

- Stampante mild solvent a colori per grandi formati
- Produttività ad alta velocità
- Progettata per ambienti di produzione non presidiati
- Stampa su supporti economici non rivestiti
- Testine di stampa piezoelettriche permanenti

## Affidabilità

La famiglia di stampanti 8300 utilizza testine di stampa a getto d'inchiostro piezoelettriche "drop on demand" estremamente robuste e affidabili. Queste testine sono state sviluppate per l'utilizzo di inchiostri mild solvent di alta qualità che producono in modo affidabile immagini per un'ampia gamma di applicazioni per lunga permanenza in esterno.

La combinazione della longevità in esterno e degli inchiostri mild solvent, consente alla serie 8300 di stampare direttamente su un'ampia gamma di materiali non patinati a basso costo quali vinile trasparente, PVC, pellicola adesiva e striscioni.

## Lunga durata

Per garantire un prolungato utilizzo delle applicazioni in ambienti esterni, gli inchiostri della serie 8300 sono impermeabili, altamente resistenti alle abrasioni e stabili UV. Le immagini, stampate su economici materiali non patinati, possono durare in ambienti esterni fino a tre anni senza bisogno di plastificazione o di altra forma di protezione. Gli inchiostri vengono forniti in capienti cartucce per ambienti di produzione facilmente sostituibili con la macchina in funzione e contenenti 220 o 440 ml di ciascun colore, consentendo così lunghe tirature senza necessità di controlli.

Le macchine sono disponibili in due misure: la 8365 è larga 165 cm, mentre la 8390 è larga 228,6 cm. Sia la 8365 che la 8390 possono lavorare in quadricromia, C M Y K o in esacromia con set di inchiostri C M Y K Lc Lm.

Tutte le stampanti sono dotate di sistemi di raccolta dei supporti per garantire che l'output non venga danneggiato in ambienti non presidiati.

## Vasta gamma di applicazioni

Le stampanti della serie 8300 consentono di produrre qualunque tipo di lavoro di stampa per esterni incluse applicazioni tipo: cartelloni per punti vendita, striscioni, insegne, manifesti da esposizione, cartelloni retroilluminati di lunga durata, grafiche per veicoli, arredo urbano, cartelloni murali, fondali per teatri, bandiere e cartellonistica aziendale.

Tutte le stampanti Xerox serie 8300 sono dotate di software RIP Caldera, che consente di integrare facilmente la stampante Xerox serie 8300 con il flusso di lavoro esistente. Il software Caldera è un potente ma pratico strumento progettato per ottimizzare le performance delle stampanti Xerox.

Xerox Wide Format 8365 e 8390 è una gamma di stampanti a colori per grandi formati specificamente studiata per ambienti di produzione ma che necessitano alta qualità delle immagini e resistenza in esterni.



## Supporto

Xerox vanta la gamma più completa al mondo di prodotti e servizi dedicati alla documentazione tecnica, dalla riproduzione, distribuzione, stampa e plottaggio, fino alla manutenzione e gestione, consentendovi di accrescere la produttività del vostro business grazie alla gestione di documenti di grande formato.

Gestiamo un bene prezioso, le informazioni tecniche, per aiutare le aziende ad acquisire processi di lavoro più efficienti, ridurre il time to market e accrescere la produttività.

Xerox offre servizi e assistenza di livello insuperabile in tutto il mondo, oltre a numerose risorse ed alla capacità di pensare su scala globale e agire su scala locale.

## La vostra garanzia di soddisfazione

La più totale fiducia nella qualità e affidabilità dei suoi prodotti consente a Xerox di fare un'offerta assolutamente unica.

## Una garanzia di soddisfazione totale

Qualora non siate pienamente soddisfatti del vostro apparecchio, Xerox lo sostituirà su richiesta con un modello identico o equivalente – a titolo completamente gratuito.

Questa garanzia è valida per 3 anni sui dispositivi coperti da un contratto di assistenza completo Xerox.

