

Contrôleur couleur EFI® Splash® RPX-ii pour la presse numérique DocuColor® 5000AP

Améliorez votre productivité et produisez des couleurs exceptionnelles dans une solution Mac®.

La solution EFI Splash RPX-ii pour Mac offre un flux art graphique à la DocuColor 5000AP pilotée par Fiery®. Elle est destinée aux graphistes et aux environnements de production exigeant une qualité d'impression optimale, des fonctions avancées de gestion des travaux ainsi que des outils de soumission capables d'optimiser le rendement de la Xerox DocuColor 5000AP en environnement Mac.

Traitement RIP ultraperformant

Cette solution Mac permet d'imprimer, plus rapidement que jamais plusieurs jeux de documents assemblés. Elle garantit des performances exceptionnelles en termes de traitement RIP et préserve la productivité de la Xerox DocuColor, quel que soit le travail à imprimer.

Un contrôle total sur la qualité des couleurs

La solution de flux Splash RPX-ii offre aux graphistes un contrôle total sur la qualité des couleurs. Avec ColorTuner, elle permet de faire des retouches de dernière minute sur les documents sans avoir à les ouvrir de nouveau dans l'application native. Elle permet également de visualiser en temps réel le résultat des modifications avec les fonctions d'épreuve WYSIWYG ou d'effectuer rapidement à l'aide de Color Tweak un réglage global des couleurs sans avoir à effectuer un second traitement RIP sur le travail.

La surimpression de données CMJN composites et de tons directs est l'une des principales fonctions qui ont permis à la solution Splash RPX-ii de passer avec succès les tests Altona¹ et les tests de la Ghent Output Suite². Preuve de la parfaite compatibilité de la solution avec le flux PDF/X-3, ces résultats démontrent également qu'elle constitue l'un des meilleurs systèmes d'épreuve pour la simulation de presse.

Grâce aux nouveaux outils experts de ColorCal, les graphistes peuvent modifier des profils et observer en temps réel l'impact de ces changements sur les sorties imprimées. Ils peuvent également utiliser le spectrophotomètre EFI ES-1000, outil simple et précis, pour lire le point blanc du support utilisé ou créer des couleurs d'accompagnement personnalisées dans l'éditeur de couleurs d'accompagnement.

La puissance au service de la Xerox DocuColor 5000AP

La solution de flux Splash RPX-ii apporte extensibilité au contrôleur couleur Fiery qui pilote la Xerox DocuColor 5000AP. La solution :

- Accroît les vitesses de traitement du flux d'impression lorsqu'elle est activée simultanément avec Fiery.
- Permet la prise en charge de plusieurs utilisateurs au sein du même flux d'impression DocuColor en offrant aux utilisateurs Mac un flux d'impression de bout en bout.
- Facilite la gestion des impressions en offrant une interface de gestion centralisée pour les utilisateurs Mac ou PC via la Fiery Command WorkStation®.
- Combine ces fonctionnalités uniques et puissantes sur le contrôleur couleur Fiery et prend en charge l'impression de données variables, les flux d'imposition WYSIWYG avec EFI Impose Fiery Edition, et la composition de documents avec EFI Compose Fiery Edition.



Outils ColorCal Expert



Color Tuner

1 L'Altona Test Suite est un jeu de fichiers PDF destinés spécialement à tester les périphériques d'impression numériques. Pour plus d'informations, visitez le site Internet www.eci.org.

2 La Ghent Output Suite a été créée par le groupe de travail Ghent PDF pour tester le traitement des fichiers PDF par le RIP. Pour plus d'informations, visitez le site Internet www.gwg.org.

Un meilleur flux de travail pour les environnements de production

Le contrôleur couleur EFI Splash RPX-iii pour la DocuColor 5000AP offre des fonctionnalités de production ainsi qu'une suite complète d'outils de gestion et de soumission des tâches pour les environnements d'impression de production. Les fonctionnalités de production réduisent les délais, éliminent les goulets d'étranglement et réduisent les temps d'arrêt du flux de production. La fonction Supports Mixtes permet d'assembler des documents comportant plusieurs chapitres, différents supports papier, et de créer des couvertures de début et de fin. Splash RPX-ii permet aussi d'insérer, de créer et de définir des intercalaires à onglet dans l'interface la plus intuitive et la plus flexible possible. Ajoutez des couleurs ou des images sur les onglets et raccourcissez le temps de préparation grâce à des fonctions d'imposition simples à utiliser.

Soumission des travaux souple et automatisée

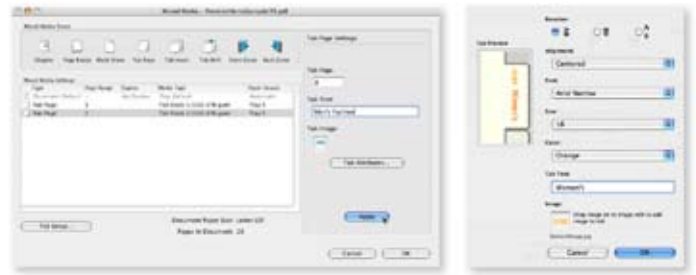
La solution de flux Splash RPX-ii offre des outils experts s'intégrant parfaitement à tout type d'environnement arts graphiques. Ces outils vous permettent également d'automatiser la soumission des travaux, de vous adapter à différents flux de travail et d'automatiser les tâches répétitives pour une impression plus rapide et sans erreurs. De plus, Splash Hot Folders permet aisément d'automatiser la soumission des fichiers avec des options d'impression présélectionnées, de rationaliser le processus d'impression et d'automatiser les flux de production dans les environnements mixtes Windows® et Macintosh®. La fonction Imprimantes Virtuelles (Virtual Printers) permet aux utilisateurs de Windows et de Mac d'imprimer directement à partir d'applications natives. Avec le convertisseur de fichiers Arts Graphiques, les utilisateurs peuvent envoyer des fichiers CT-NLW, TIFF-IT et PDF-X vers des Hot Folders sans recourir aux applications natives et réaliser ainsi une intégration parfaite avec les environnements prépresse.

Une maintenance Splash et une intégration réseau facilitées

Le contrôleur couleur EFI Splash RPX-ii pour DocuColor 5000AP inclut des outils administrateurs pour installer, configurer, mettre à jour Splash sur le réseau. La fonction d'enregistrement des préférences du contrôleur Splash permet d'importer et d'exporter les réglages pour les utiliser sur plusieurs périphériques Splash. La nouvelle fonction d'effacement sécurisé offre une sécurité renforcée pour les fichiers spoulés : elle rend en effet impossible la récupération de documents confidentiels supprimés sur Splash RPX-iii.

Éliminer les erreurs et contrôler la qualité avant l'impression

Avec les outils de création de rapports et de contrôle, les graphistes peuvent analyser la qualité du fichier pour chaque page, améliorer la qualité de leurs travaux et réduire les erreurs lors du traitement et de l'impression. Les rapports de contrôle en amont permettent de valider les fichiers avant le traitement des travaux. Les rapports de contrôle en aval donnent des informations sur le traitement du document et de chaque objet qu'il contient et permettent d'anticiper les problèmes avant la production des travaux. La fonction d'informations sur l'impression imprime les caractéristiques essentielles du bon de travail sur chaque page. La fonction Barre de contrôle imprime une barre de contrôle des couleurs personnalisable pour garantir l'homogénéité et la stabilité des couleurs, tout en protégeant les épreuves imprimées sur Splash RPX-iii.



Supports mixtes et onglets

Contrôleur couleur EFI® Splash® RPXii pour l'imprimante numérique DocuColor® 5000AP

Configuration matérielle requise

- Xerox® DocuColor® 5000AP
- Contrôleur couleur EFI® Fiery® EXP50
 - Version logicielle 2.0 ou supérieure

Configuration Apple Macintosh® recommandée

- Macintosh® OS 10.4.7 ou version ultérieure
- Deux processeurs Intel® Xeon® double cœur à 2,66 GHz
- Disque dur 160 Go
- Mémoire hôte 2 Go
- SuperDrive
- 2 ports USB
- 2 ports Ethernet
- Résolution d'écran : 1024 x 768

Configuration Apple Macintosh® idéale

(pour des performances et un fonctionnement supérieurs)

- Macintosh® OS 10.4.7 ou version ultérieure
- Deux processeurs Intel® Xeon® quadruple cœur à 3,0 GHz
- Disque dur 250 Go
- Mémoire hôte 4 Go
- SuperDrive
- 2 ports USB
- 2 ports Ethernet
- Résolution d'écran : 1024 x 768

Pour plus d'informations sur le contrôleur couleur EFI® Splash® RPX-ii, appelez au 0825 357 753 ou visitez notre site Web sur www.xerox.fr.

