

Pour plus d'informations concernant les imprimantes Xerox 8365 & Xerox 8390, veuillez contacter votre revendeur Xerox Grand Format ou visitez notre site [www.xerox.com](http://www.xerox.com)

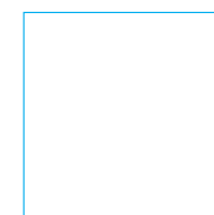
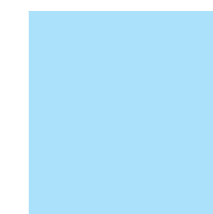
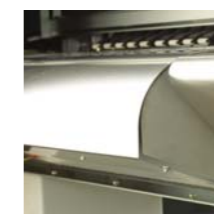
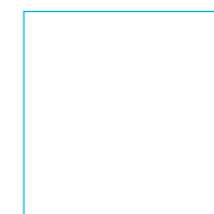
**XEROX**<sup>®</sup>

Technologie | Gestion du Document | Conseil et Services

**Xerox 8365 & 8390**  
Imprimantes Grand Format

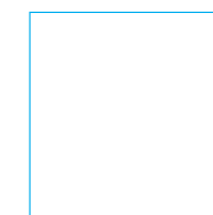
## Caractéristiques

Désignations des produits	8365	8390
Technologie	Jet d'encre piezo à taille de goutte variable	
Largeurs de support max	1651 mm	2280 mm
Largeurs d'impression max	1641 mm	2250 mm
Configuration de l'encre	CMJN/CMJNLcLm	CMJN/CMJNLcLm
Résolutions	360 x 360, 360 x 720, 720 x 720	
Diamètre du cœur du support	762 mm	762 mm
Poids du support	100KG	100KG
Système d'enroulement motorisé	Standard	Standard
Alimentation	Monophasé 240 V	Monophasé 240 V
Consommation d'énergie	1300W	1400W
Environnement	Température : 18° - 27° / Humidité : 40 % - 65 %	
Niveau sonore	Fonctionnement 60dB	
Normes	VCCI (Classe A), FCC (Classe A), UL, CE, CCIB, KTL	
Dimensions externes	3100 mm (Larg) x 750 mm (Prof) x 1250 mm (Haut)	3700 mm (Larg) x 750 mm (Prof) x 1250 mm (Haut)
Poids	195 Kg	215 Kg
Vitesse d'impression	2 x CMJN	1 x CMJNLcLm
Vitesse max (360 x 360)	6,0 - 42,0	3,0 - 22,0
Vitesses de production (360 x 720)	5,8 - 22,8	2,9 - 11,5
Vitesses de production (720 x 720)	3,0 - 13,0	1,5 - 6,5

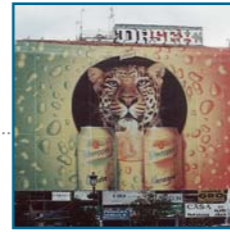


# Xerox 8365 & 8390

Imprimantes couleur grand format pour applications extérieures



Votre revendeur Xerox Grand Format le plus proche est :



# Production Imprimante Grand Format pour des Applications Extérieures de qualité

- Imprimante couleur grand format et à base de solvant
- Productivité vitesse élevée
- Conçue pour des environnements de production sans surveillance
- Impression sur papier non couché
- Têtes d'impression piézoélectriques permanentes

## Fiabilité

La famille des imprimantes 8300 utilise des têtes à jet d'encre piézoélectrique de gouttettes sur demande fiables et très durables. Elles ont été développées avec des encres à base de solvant haute qualité, ce qui produit des images fiables et d'une grande durabilité pour une vaste gamme d'applications extérieures.

L'association d'une grande durabilité pour les applications extérieures à une technologie d'encres basées sur le solvant permet à l'imprimante de série 8300 d'imprimer directement sur un vaste ensemble de supports non couchés à prix abordables, comme le papier vinyle Scrim, PVC, autocollant et manchette.

## Durabilité

Pour une application extérieure durable, l'imprimante 8300 utilise des encres étanches, très résistantes à l'abrasion et aux UV. Les impressions d'images ont une durabilité extérieure maximale de trois ans, sans qu'aucune protection ne soit nécessaire. Les encres sont fournies sous forme de cartouches de 220 ml ou 440 ml par couleur qui peuvent être remplacées pendant l'impression. Un kit d'encre grande capacité est fourni en option pour permettre de gérer des volumes d'impression importants sans surveillance.

Deux kits d'encre sont disponibles en 2 x 4 couleurs C M J N ou 1 x 6 couleurs C M J N Lc Lm.

Toutes les imprimantes sont fournies avec enrouleur automatique pour que les images ne soient pas endommagées dans un environnement sans surveillance.

## Un vaste choix d'applications

La gamme d'imprimantes 8300 vous permet de produire tout type d'impression extérieure : présentoirs de point de vente, bandeaux publicitaires, signalisation, visuels d'exposition, affichages lumineux durables, habillage de véhicules, mobilier urbain, photographies murales, panneaux indicateurs.

Toutes les imprimantes de série Xerox 8300 sont fournies avec le RIP Caldera, permettant une intégration facile de l'imprimante de série Xerox 8300 dans votre workflow existant. Le logiciel Caldera est un rip puissant mais simple à utiliser, pour une performance optimale.

Les imprimantes Xerox Grand Format 8365 & 8390 sont des imprimantes couleur grand format qui ont été spécialement conçues pour produire des impressions à haute vitesse, une qualité d'image supérieure pour des applications extérieures.



## Support

Xerox possède la gamme la plus complète au monde de produits et de services pour le traitement de documents techniques, personnels, pour la distribution, l'impression, l'entretien et la reprographie, conçus pour une amélioration de la productivité grâce à une gestion des documents grand format.

Nous gérons un actif précieux, les informations techniques, pour aider les entreprises à obtenir une plus grande rentabilité de leurs procédés de travail, à réduire le temps de mise sur le marché et à accroître leur productivité.

Xerox offre dans le monde entier des services et un support inégalés, ainsi que les ressources et les capacités de penser globalement et d'agir localement.

## Votre garantie de satisfaction

Une confiance totale dans la qualité et la fiabilité de ses produits permet à Xerox de proposer une offre unique.

