

DRUCKEN

KOPIEREN



Unglaublich...
mehr Zeit... mehr Möglichkeiten...
professionelleres Arbeiten.



Richten Sie den Blick nach vorne und *heißen Sie die Zukunft willkommen.*

Wer würde nicht gerne Geld sparen, seine Produktivität steigern und für alle Mitarbeiter der Firma das Arbeitsleben leichter machen?

Genau das können Sie jetzt mit der neuen WorkCentre Pro 421 Serie. Aus vier Modellen und einer Fülle von Funktionen können Sie nun frei die Lösung auswählen, die zu Ihrem Unternehmen passt. Ganz gleich, für welches WorkCentre Pro 421 Modell Sie sich entscheiden, eines ist sicher: Sie werden nachweisbare Verbesserungen feststellen.

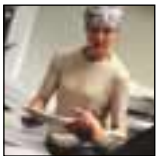


Xerox WorkCentre Pro 421

Der nächste Schritt zum digitalen Büro

Mit benutzerfreundlichen, digitalen Funktionen optimiert die WorkCentre Pro 421 Serie die Erfassung von Texten, Grafiken, Fotos und liefert gestochen scharfe, saubere und hochauflösende Kopien.

Sich nur auf einfache Grundfunktionen zu beschränken, ist keine Sache für die Xerox 421 Serie. Broschürendruck, 2-seitiges Kopieren, Vermerke, Seitennummerierung und elektronische Vorsortierung erledigt sie im Handumdrehen einfach auf Tastendruck. Über den standardmäßigen Parallelanschluss machen Sie Ihre WorkCentre Pro 421 Kopierer einfach und schnell zu leistungsstarken Druckern. Wenn also Ihre Anforderungen in Zukunft steigen sollten, kann das WorkCentre Pro 421 mühelos mit Ihnen Schritt halten.



Kopieren

Erwecken Sie Ihre Hardkopien zu neuem, digitalem Leben



Netzwerkdruck

Effiziente Druckfunktionen für eine Vielzahl von Netzwerkimbungen



Kopieren

Das Xerox WorkCentre Pro 421 überzeugt als Multitalent mit leistungsstarken Funktionen, die sich positiv auf die Produktivität in Ihrem Büro auswirken.

- Ein großzügiger Papiervorrat sorgt für unterbrechungsfreie Produktivität.
- In die zum Lieferumfang gehörige Zusatzzufuhr können Sie 100 Blatt Spezialpapier einlegen und so die Hauptkassetten für die täglichen Routineaufträge frei halten.
- Dank Endlosbetrieb können Sie sogar eine Kassette nachfüllen, während weiterhin Papier aus einer anderen Kassette eingezogen wird.
- Automatische Papierkassettenumschaltung bedeutet, dass die Druckeinheit automatisch Papier aus der zweiten Kassette einzieht, sobald die erste leer ist.
- Über das vollformatige Vorlagenglas können problemlos auch gebundene und unregelmäßig geformte Vorlagen kopiert werden.
- Ein Automatischer Vorlageneinzug sorgt für die schnelle und reibungslose Erstellung von Kopien.



Drucken



Hochleistungsdruck

Bei der Druckerstellung überzeugt das Xerox WorkCentre Pro 421Pi durch seine enorme Flexibilität. Da es ohne Weiteres in alle gängigen Netzwerkumgebungen eingebunden werden kann, ist es im Handumdrehen eingerichtet und einsatzbereit... aber das ist längst nicht alles:

- Xerox-Technologie gewährleistet eine konsequent gute und zuverlässige Leistung und Qualität.
- Mit standardmäßig 80 MB Drucker Speicher werden auch komplexe Dokumente ohne Pause zügig gedruckt.
- Dank PCL 6 und PostScript 2 kommen Sie in den Genuss ausgereifter Druckfunktionen.
- Funktionen wie 2-seitiger Druck und Übersichtsdruck steigern die Produktivität und senken gleichzeitig den Papierverbrauch.

- Eine integrierte Webseite überwacht den Druckerstatus über einen standardmäßigen PC-Browser. Der Netzwerkadministrator hat damit wesentlich mehr Möglichkeiten als bisher, die Druckanforderungen der Anwender zu erfüllen. Da nun auch per Fernzugriff über das Internet auf dem Xerox WorkCentre Pro 421 gedruckt werden kann, wird die Druckernutzung für den Endanwender noch komfortabler und die stetig wachsende Zahl mobiler Mitarbeiter kann problemlos unterstützt werden.

Mehr Tempo

Die hohe Produktionsgeschwindigkeit von 20 Seiten pro Minute ist nur einer der Vorzüge der Xerox WorkCentre Pro 421 Serie. Digitale Leistungsmerkmale wie die Erstellung mehrerer Sätze nach nur einem Scan-Durchlauf (einmal scannen, mehrfach drucken) machen es möglich, in kürzerer Zeit mehr zu produzieren. Dank elektronischer Vorsortierung braucht jetzt niemand mehr auch nur eine Minute mit manuellen Sortierarbeiten zu verschwenden. Die Xerox WorkCentre Pro 421 Serie lässt Ihnen Zeit, sich auf die Kernaufgaben zu konzentrieren, die für den Erfolg Ihres Unternehmens wichtig sind - und das ist ganz sicherlich nicht die Dokumentenproduktion.

Weniger ist mehr

Die Zusammenlegung von Kopier- und Druckressourcen in einem einzelnen WorkCentre Pro Multifunktionssystem senkt die Betriebskosten, schafft zusätzlich Platz im Büro und vereinfacht die Geräterwartung und Verbrauchsmaterialkontrolle.

Zuverlässigkeit, auf die Sie sich verlassen können.

Xerox WorkCentre Pro Multifunktionssysteme sind zuverlässige, digitale Geräte. Weniger bewegliche Teile bedeuten weniger Ausfallzeiten und mehr Produktivität.



Die nächstgelegene Xerox-Niederlassung informiert Sie gerne, wie Sie mit dem Xerox WorkCentre Pro 421 produktiver werden. Oder besuchen Sie unsere Website unter www.xerox.com



Xerox WorkCentre Pro 421

MULTIFUNKTIONSSYSTEME

Spezifikationen

Konfigurationen

- WorkCentre Pro 421E:** Simplexkopierer mit 550-Blatt-Papierkassette, 100-Blatt-Zusatzzufuhr und einfachem Unterschrank
- WorkCentre Pro 421DE:** Simplexkopierer mit automatischem Vorlagenwechsler, 550-Blatt-Papierkassette, Zusatzzufuhr und Unterschrank
- WorkCentre Pro 421DEi:** Simplexkopierer mit Duplex-Vorlageneinzug, 550-Blatt-Papierkassette, Zusatzzufuhr und Unterschrank
- WorkCentre Pro 421Pi:** Duplexfähiger Drucker/Kopierer mit Duplex-Vorlageneinzug, zwei 550-Blatt-Papierkassetten, Zusatzzufuhr, Versatzausgabefach und Unterschrank

Druckerspezifikationen

- Technologie** Monochromer Laserdrucker
- Geschwindigkeit** 20 Seiten/Min.
- Auflösung** 1200 x 600 dpi mit Kantenglättung
- 2-seitiger Druck** Ja
- Seitenbeschreibungssprachen (PDL)** PCL6 (PCL 5e, PCL XL), PostScript 2 (Emulation)
- Druckertreiber** Win 95/98/NT4.0/2000/Me/XP
- Druckerspeicher** 80 MB
- Schnittstellen** 10/100BaseT
- Netzwerkprotokolle** TCP/IP, IPX, IPP, DHCP, LPR, SNMP, HTTP, Rawport 9100
- Netzwerk-Betriebssysteme** Novell NetWare v.3.x, 4.x, 5.x, Windows NT4.0, Windows 2000, Windows XP, IBM LAN Server 3.0, 4.0 (TCP/IP)
- Druckermanagement-Software** Xerox CentreWare DP (Novell NetWare 3.x, 4.x, 5.x), NDPS, Microsoft Management Console, Web-Based/Internet Printing Support
- Druckfunktionen** Elektronische Vorsortierung/Sortierung, Trennseite, Wasserzeichen und Übersichtsdruck

Kopiererspezifikationen

- Geschwindigkeit** 20 Seiten/Min. (A4/210 x 297 mm), 13 Seiten/Min. (B4/250 x 353 mm), 11 Seiten/Min. (A3/297 x 420 mm)
- Auflösung** 600 x 600 dpi
- Erste Kopie nach 2-seitiger Druck** Weniger als 8 Sekunden
- Verkleinern/Vergrößern** Ja (nur 421DEi und 421Pi)
- Einstellungen** Automatisch plus 5 vorprogrammierte Festwerte
- Stufen** 25% bis 400% in 1 % Schritten vom Vorlagenglas
- Produktivität** 50% bis 400% in 1 % Schritten über den Vorlagenwechsler
- Kopiererspeicher** Einmal Scannen / Mehrfach Drucken, Elektronische Vorsortierung
- Mehrfachkopieren** 32 MB Standard / max. 160 MB
- Qualitätsregelung** 1-999
- Randausblendung** Text, Text/Foto, Foto, Tonersparbetrieb
- Vorlagenformaterkennung** 4 mm
- Digitale Kopierfunktionen** Automatisch
- Drucker-Direktanschluss** Randlöschung, Auftragsaufbau, Gebundene Vorlage, Doppelnutzen, Auftragspeicherung, Broschüreneerstellung* (nur 421DEi und 421Pi), Vermerk und Schriftbildverschiebung

Drucker-Direktanschluss nur bei Kopiererkonfigurationen
*Zusätzlicher Arbeitsspeicher erforderlich

Druckmaterialverarbeitung

- Papiervorrat**
- Standard-Papierkassetten** je 550 Blatt
- Zusatzzufuhr** 100 Blatt
- Papierformat** A3 bis A5/297 x 420 mm bis 148 x 210 mm
- Papiergewicht**
- Standard-Papierkassetten** 60 bis 90 g/m²
- Zusatzzufuhr** 60 bis 163 g/m²
- Vorlageneinzug**
- Simplex** 50 Blatt (80 g/m²)
- Duplex** 100 Blatt (80 g/m²)
- Ausgabekapazität**
- Mittlere Papierkassette** 500 Blatt
- Versatzausgabefach** 250 Blatt

Allgemeines

- Abmessungen (B x T x H)**
- WorkCentre Pro 421E** 801 x 577 x 1039 mm
- WorkCentre Pro 421DE** 801 x 577 x 1127 mm
- WorkCentre Pro 421DEi** 801 x 577 x 1168 mm
- WorkCentre Pro 421Pi** 801 x 577 x 1168 mm
- Gewicht**
- WorkCentre Pro 421E** 69 kg
- WorkCentre Pro 421DE** 73 kg
- WorkCentre Pro 421DEi** 85,5 kg
- WorkCentre Pro 421Pi** 93,5 kg
- Elektrische Anschlussbedingungen** 220/240 V, 50/60 Hz, 5,6 A
- Leistungsaufnahme**
- Max.** 1410 Watt
- Bereitschaft** 30 Watt
- Energiesparbetrieb** 3,8 Watt
- Betriebsumgebung**
- Temperatur und Luftfeuchtigkeit**
- Maximalbereich* 10 bis 29 °C bei 80% rel. Luftf.
10 bis 33 °C bei 60% rel. Luftf.
- Empfohlener Bereich:* 15 bis 25 °C bei 70% rel. Luftf.

Verbrauchsmaterial

- Lebensdauer ca.**
- Tonerpatrone** 7.500 Seiten bei 6%* Deckung
- Trommleinheit** 30.000 Seiten

*Starttonerkassette (nur 421E) für 2.000 Drucke bei 6% Deckung.

Zulassungen

- Sicherheit** TUV (GSMAK), IEC60950 (CB) (EN60950), IEC60825 (EN60825)

Optionen

- Kopiererspeicher** 2 x 64 MB Aufrüstung (max. 160 MB)

Weitere Informationen finden Sie im Internet auf unserer Website oder rufen Sie an unter:

Deutschland Tel: 069 95 08 61 54

Schweiz Tel: 022 417 70 28

Österreich Tel: 01 79 567 978



Verfügbarkeit der Konfigurationen kann lokal unterschiedlich sein.

© 2002 Xerox Corporation. Alle Rechte vorbehalten. Xerox®, The Document Company®, das stilisierte X® und WorkCentre® sind Marken der XEROX CORPORATION. Entsprechend der von Xerox angestrebten Führungsposition im Umweltschutz kann das Xerox WorkCentre Pro 421 auf Neuwertigkeit überholte, aufbereitete Bestandteile enthalten. Windows, Windows NT und Windows 2000 sind Marken der Microsoft Corporation. PostScript® ist eine Marke der Adobe Systems, Inc. Novell® und NetWare sind Marken der Novell Corporation. Die in dieser Veröffentlichung enthaltenen Informationen sind bei Drucklegung zutreffend. Xerox Europe behält sich jedoch das Recht vor, die an dieser Stelle beschriebenen technischen Angaben zu dem System ohne vorherige Ankündigung zu ändern. 06/02

421BR-01GA

XEROX
Worldwide Partner