

Für weitere Informationen zur Xerox 8365 & Xerox 8390 besuchen Sie uns im Internet unter: www.xerox.de

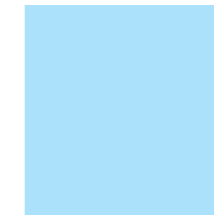
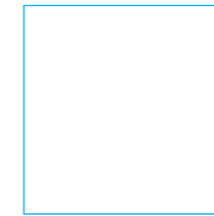
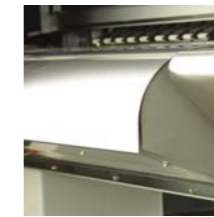
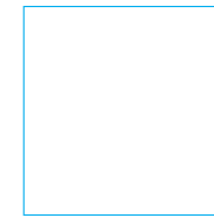
XEROX[®]

Technology | Document Management | Consulting Services

Xerox 8365 & 8390
Großformatfarbdrucksysteme

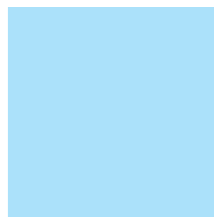
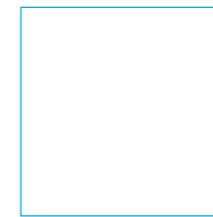
Technische Daten

Produktname	Xerox 8365	Xerox 8390
Technologie	Piezo-Tintenstrahltechnologie mit Drop-on-Demand-Verfahren	
Maximale Materialbreite	65"/1600mm	90"/2200mm
Maximale Druckbreite	64,68"/1643mm	88,58"/2250mm
Tintenkonfiguration	CMYK/CMYKLcLm	CMYK/CMYKLcLm
Verfügbare Druckeinstellungen/ Auflösungen	360 x 360, 360 x 720, 720 x 720, 1440 x 1440	
Rollenkerndurchmesser	3"	3"
Durchmesser/Gewicht der Rolle	100kg	100kg
Motorbetriebenes Ausgabe- /Aufnahmesystem	standardmäßig	standardmäßig
Stromversorgung	240V einphasig	240V einphasig
Stromverbrauch	1100W	1400W
Umgebung	Temperatur 18/32°C Feuchtigkeit 18-32%	
Geräuschpegel	Im Betrieb 60dB	
Normen	VCCI (Klasse A), FCC (Klasse A), UL, CE, CCIB, KTL	
Abmessungen	3070 (B) x 720 (T) x 1220 (H) mm	3700 (B) x 720 (T) x 1220 (H) mm
Gewicht	265kg	295kg
Druckgeschwindigkeit	2 x CMYK	1 x CMYKLcLm
Maximale Druckgeschwindigkeit (360 x 360)	6,0 – 42,0	3,0 – 22,0
Produktionsdruckgeschwindigkeiten (360 x 360)	5,8 – 22,8	2,9 – 11,5
Produktionsdruckgeschwindigkeiten (720 x 720)	3,0 – 13,0	1,5 – 6,5
Hohe Qualität (1440 x 1440)	1,5 – 3,0	0,8 – 1,6

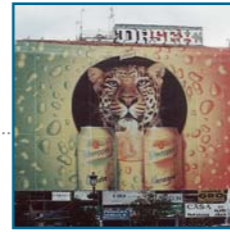


Xerox 8365 & 8390

Großformatfarbdrucksysteme für Außenanwendungen



Ihr Xerox-Votreter für Großformatlösungen in Ihrer Nähe ist:



Großformat- Produktionsdrucksysteme für hochwertige Anwendungen im Außenbereich

- Mild-Solvent-Farbsystem für Großformatlösungen
- Exzellente Produktivität bei hohen Geschwindigkeiten
- Ausgelegt für unbeaufsichtigte Druckumgebungen
- Druck auf preiswerten unbeschichteten Materialien
- Piezoelektrischer Permanent-Druckkopf

Zuverlässigkeit

Die Xerox 8365 & 8390 nutzen extrem haltbare und zuverlässige piezoelektrische Druckköpfe für den Drop-on-Demand-Tintenstrahl Druck. Diese verwenden hochwertige Tinten auf Basis milder Lösungsmittel, wodurch der zuverlässige Druck für eine Vielzahl von Außenanwendungen gewährleistet wird, bei denen es auf eine lange Haltbarkeit ankommt.

Diese Kombination aus Außenbeständigkeit und Mild-Solvent-Tinten sorgt dafür, dass die Xerox 8365 & 890 für den Direktdruck auf einer Vielzahl von preiswerten unbeschichteten Materialien eingesetzt werden können. Dazu zählen beispielsweise Scrim-Vinyl- und PVC-Banner, Klebefolien und Bannerstoffe.

Haltbarkeit

Die Drucksysteme Xerox 8365 & 8390 verwenden wasser-, abrieb- sowie UV-beständige Tinten, die eine langfristige Haltbarkeit der Ausdrücke im Außenbereich ermöglichen. Die Druckerzeugnisse sind in Außenbereichen auch ohne Laminierung bis zu drei Jahre farbbeständig. Auch die preisgünstigen unbeschichteten Materialien müssen nicht mit einem speziellen Schutzfilm versehen werden. Die großen Tintenpatronen für Produktionsumgebungen können bei laufendem Betrieb ausgetauscht werden und enthalten jeweils 220 oder 440 ml Farbe. Dies ermöglicht die Abwicklung langer, unbeaufsichtigter Druckaufträge.

Die beiden Drucksysteme unterscheiden sich in ihrer Breite. Diese beträgt 65 Zoll für die Xerox 8365 und 90 Zoll für die Xerox 8390. Beide Systeme können entweder mit vier (CMYK) oder sechs Farben (CMYKLeLm) bestückt werden.

Damit die Drucke in einer unbeaufsichtigten Druckumgebung nicht beschädigt werden, sind alle Drucksysteme mit einem Materialaufnahme-system ausgestattet.

Breiter Anwendungsbereich

Mit der Xerox 8365 & 8390 können Sie jede Art von Druckauftrag für den Außenbereich realisieren. Zur Anwendungspalette gehören POS-Displays, Banner, Schilder, Präsentationsgrafiken, langfristig einsetzbare hintergrundbeleuchtete Displays, Fahrzeugwerbung, Beschriftungen auf Taxis und Bussen, Tafeln, Wandbilder, Bühnengrafiken, Fahnen sowie Unternehmensgrafiken.

Alle Drucksysteme der Xerox 8300 Serie werden mit der Caldera RIP Software geliefert, wodurch Sie die Systeme ganz einfach in Ihren bestehenden Workflow integrieren können. Mit der Caldera Software erhalten Sie eine leistungsstarke und anwenderfreundliche Lösung an die Hand, die eine optimale Performance garantiert.

Bei der Xerox Wide Format 8365 und 8390 handelt es sich um Großformatfarbdrucksysteme, die speziell für hohe Druckgeschwindigkeiten und hochwertige Außenanwendungen ausgelegt sind.



Support

Xerox bietet die weltweit umfassendsten produkt- und anwenderspezifischen technischen Dokumentendienste für die Bereiche Reproduktion, Distribution, Druck und Plotting, Wartung sowie Management. Dadurch kann die Dokumentenverwaltung für Großformataufträge gewährleistet und damit die Produktivität gesteigert werden.

Wir verstehen technische Informationen als wertvollen Vermögensgegenstand, der ein umfassendes Management erfordert, damit Unternehmen effizientere Arbeitsabläufe, geringere Markteinführungszeiten und eine höhere Produktivität erreichen können.

Die weltweiten Services und Supportleistungen machen Xerox zum unangefochtenen Marktführer auf diesem Gebiet. Außerdem verfügen wir über die notwendigen Ressourcen und Fachkenntnisse, um global denken und lokal handeln zu können.

